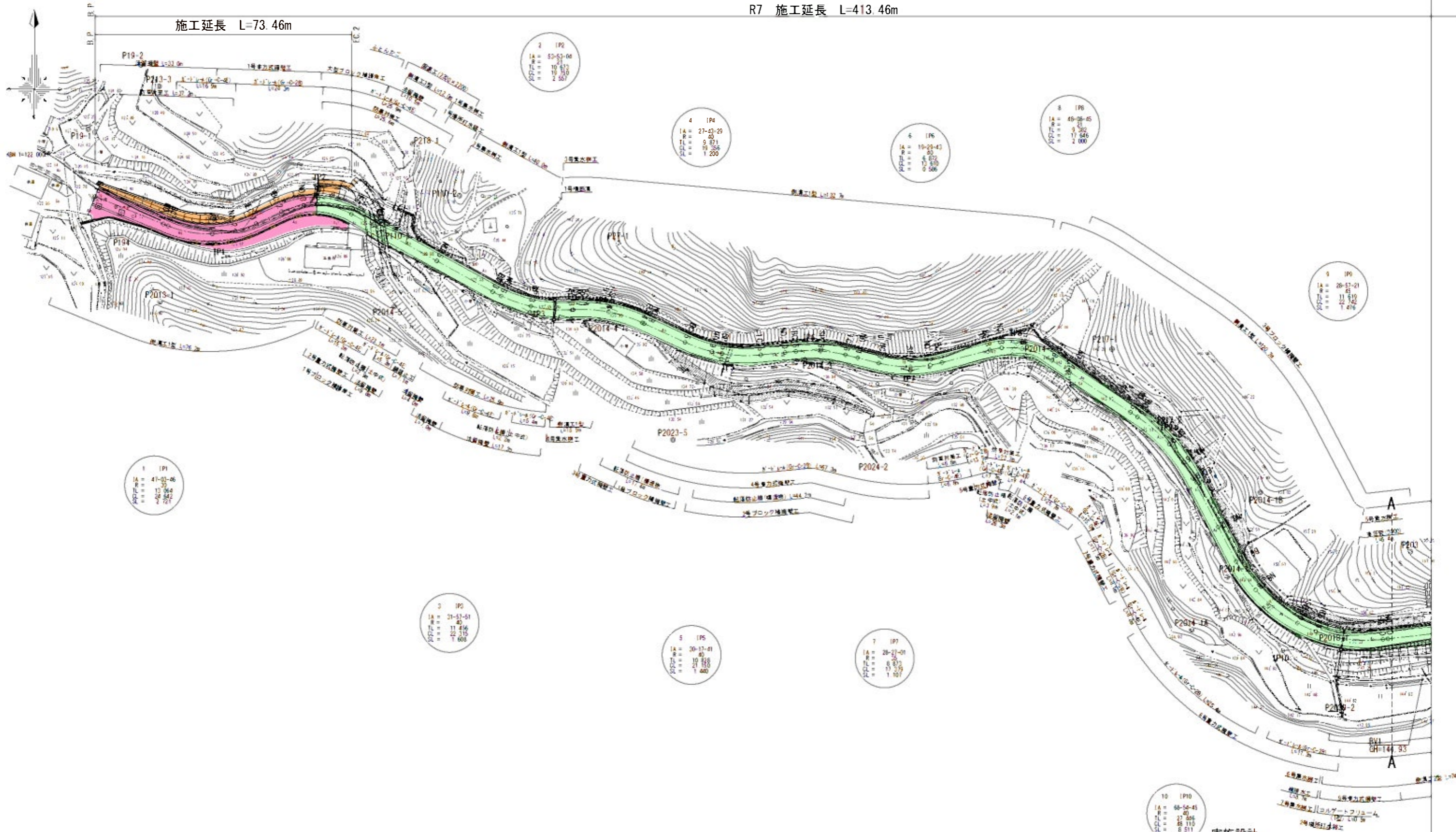


# 計画平面図(1) S=1:500

R7 施工延長 L=413.46m



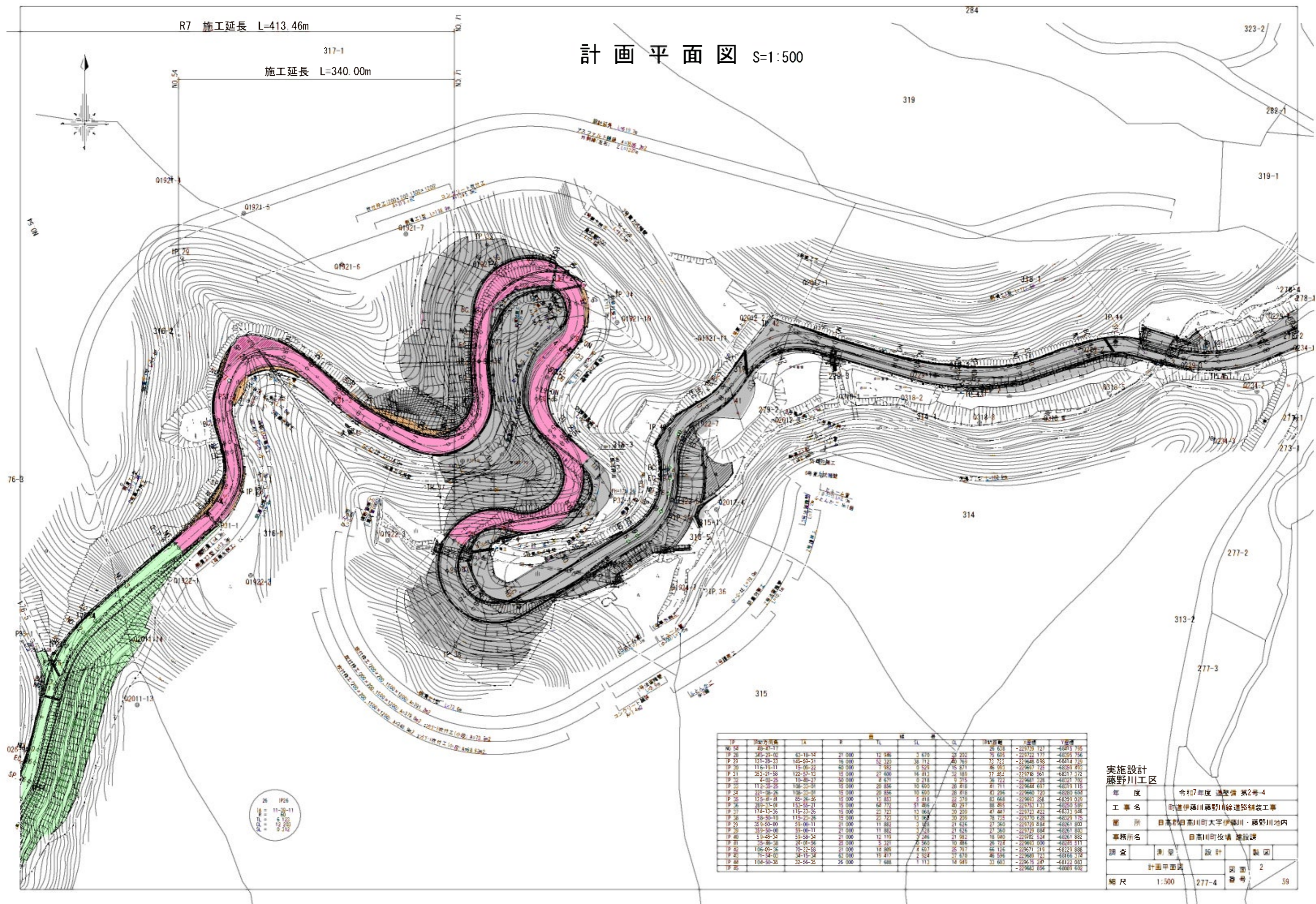
実施設計 伊藤川工区			
年度	令和7年度 道整備 第2号-4		
工事名	町道伊藤川・藤野川線道路舗装工事		
箇所	日高町日高川町大字伊藤川・藤野川地内		
事務所名	日高川町役場 建設課		
調査	測量	設計	製図
計画平面図(1)			図面 番号
縮尺	1:500		59

R7 施工延長 L=413.46m

317-1

施工延長 L=340.00m

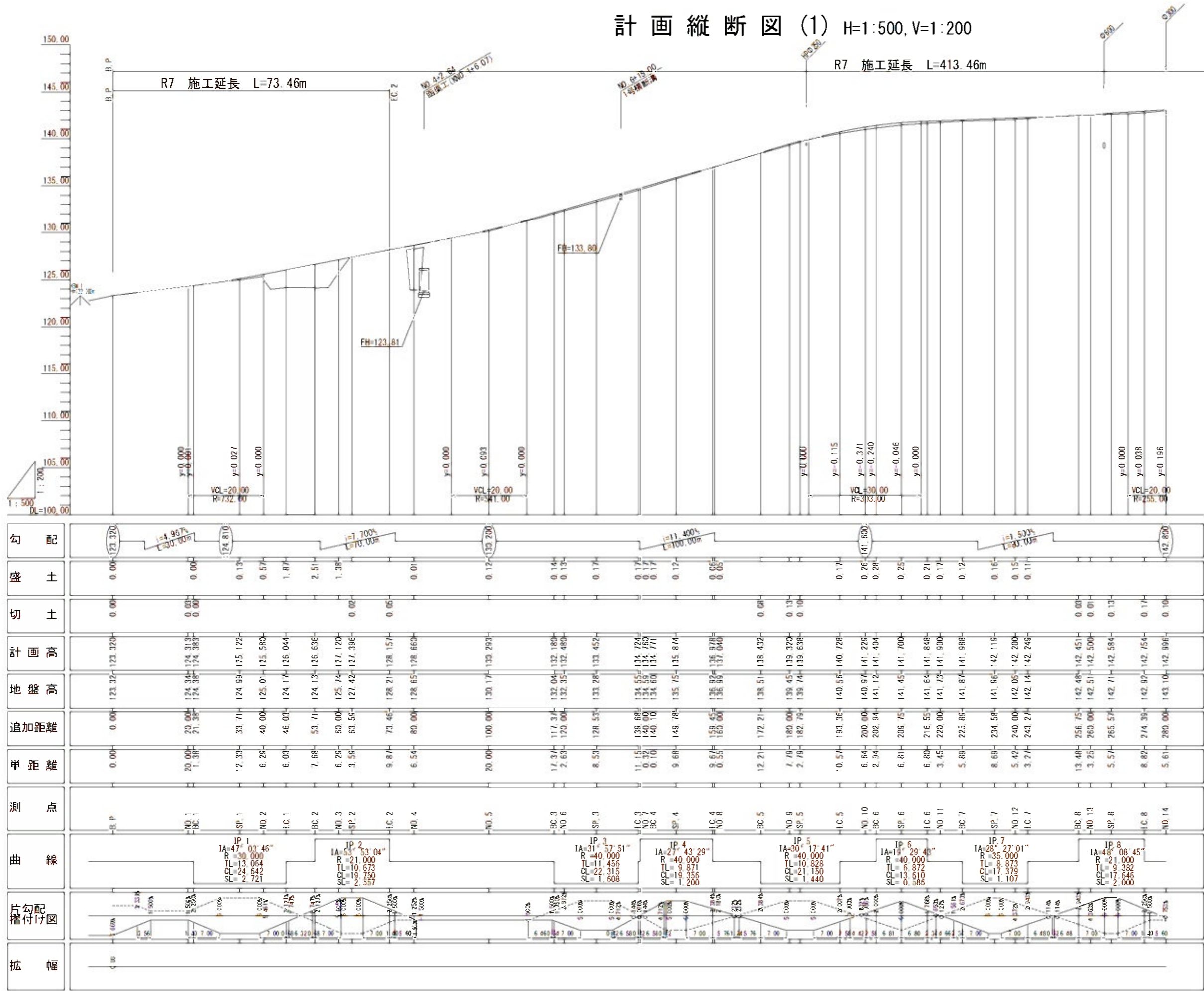
計 画 平 面 図 S=1:500



実施設計  
藤野川工区

年 度	令和7年度 通整備 第2号-4			
工 事 名	町道伊藤川・藤野川線道路舗装工事			
箇 所	日高郡日高川町大字伊藤川・藤野川地内			
事務所名	日高川町役場 建設課			
調 査	測 量	設 計	製 図	
計画平面図			図 面 番 号	2
縮 尺	1:500	277-4		59

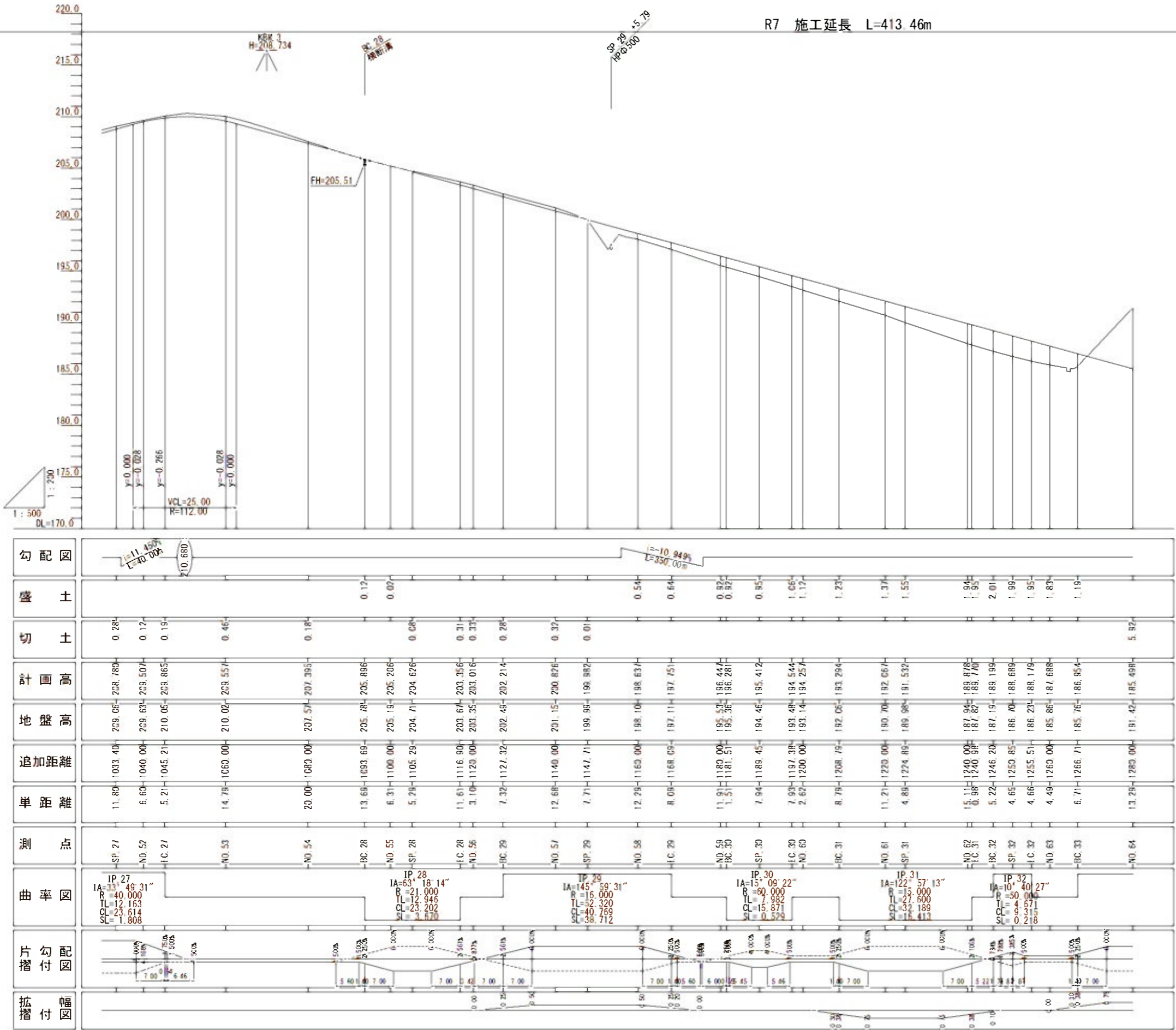
計画縦断面図(1) H=1:500, V=1:200



実施設計		令和7年度 道整備 第2号-4	
伊藤川工区		町道伊藤川・藤野川線道路舗装工事	
工事名		日高郡日高川町大字伊藤川・藤野川地内	
事務所名		日高川町役場 建設課	
調査	測 定	設 計	製 図
計画縦断面図(1)		図 号	3
縮 尺		H=1:500, V=1:200	59

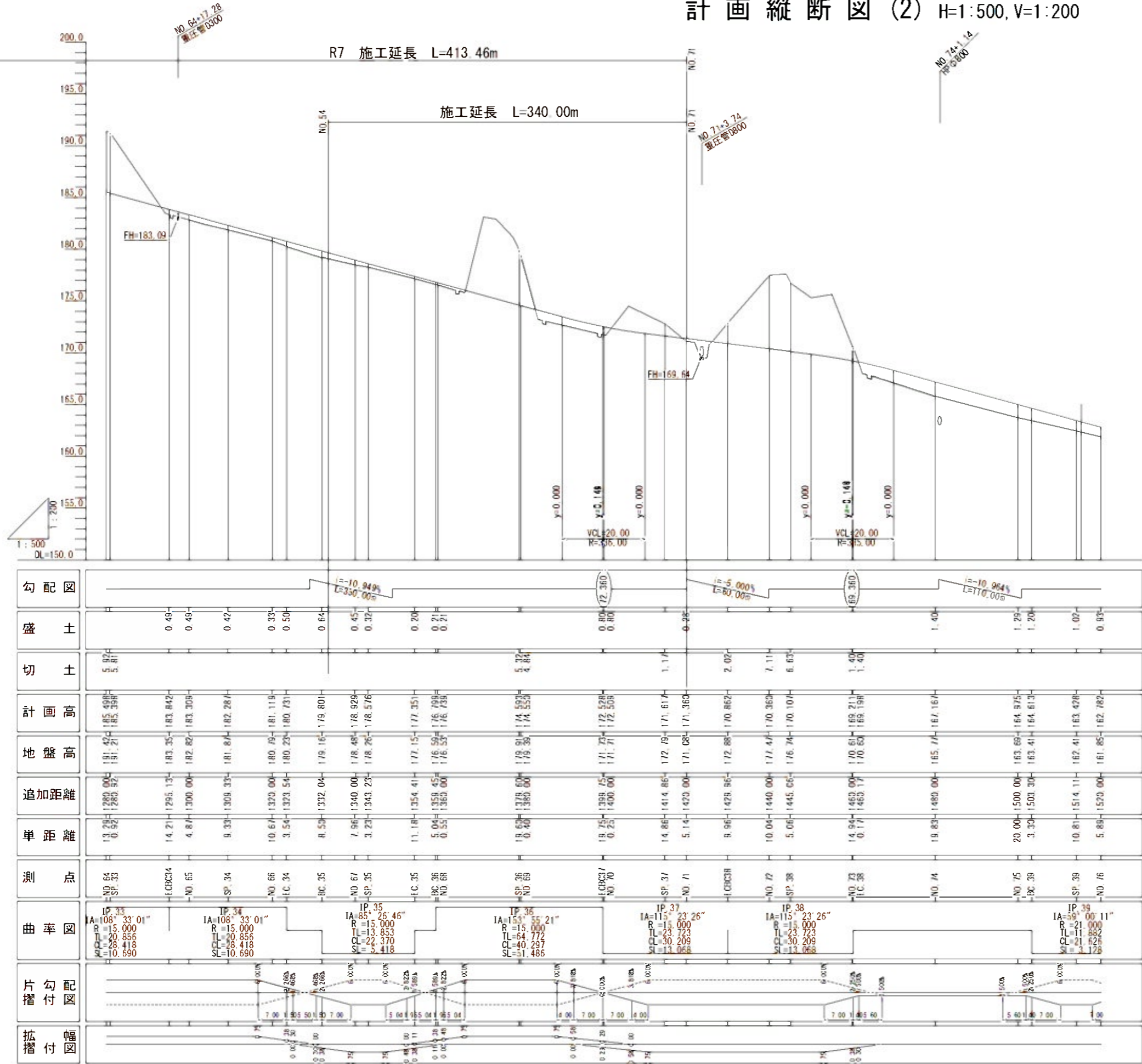
計画縦断面図(1) H=1:500, V=1:200

R7 施工延長 L=413.46m



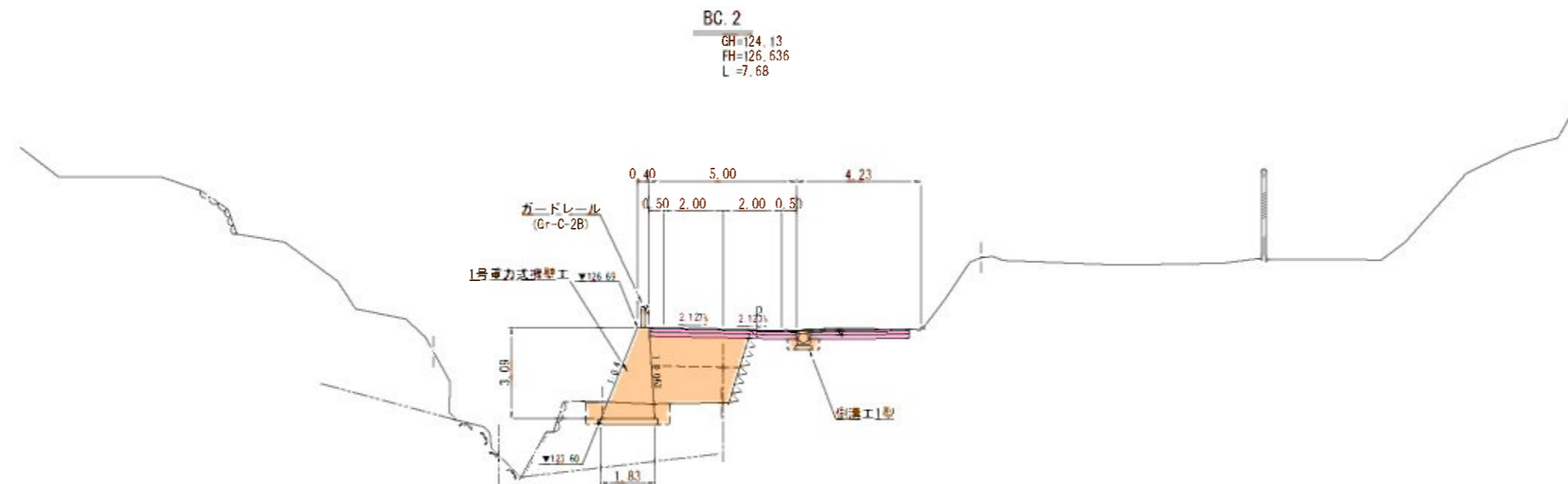
実施設計		令和7年度 道整備 第2号-4	
藤野川工区		町道伊藤川藤野川線道路舗装工事	
年度		日高郡日高町大字伊藤川・藤野川地内	
工事名		日高町役場 建設課	
事務所名		調査	
調査		測量	
測量		設計	
設計		製図	
製図		計画縦断面図(1)	
縮尺		H=1:500, V=1:200	
縮尺		図号	
図号		4	
番号		59	
番号			

計画縦断面図(2) H=1:500, V=1:200



実施設計		令和7年度 道整備 第2号-4	
藤野川工区		町道伊藤川藤野川線道路舗装工事	
工事名		箇所	
日高郡日高町大字伊藤川・藤野川地内		事務所名	
日高川町役場 建設課		調査	
測量		設計	
計画縦断面図(2)		製図	
縮尺 H=1:500, V=1:200		図号	
		5	
		59	

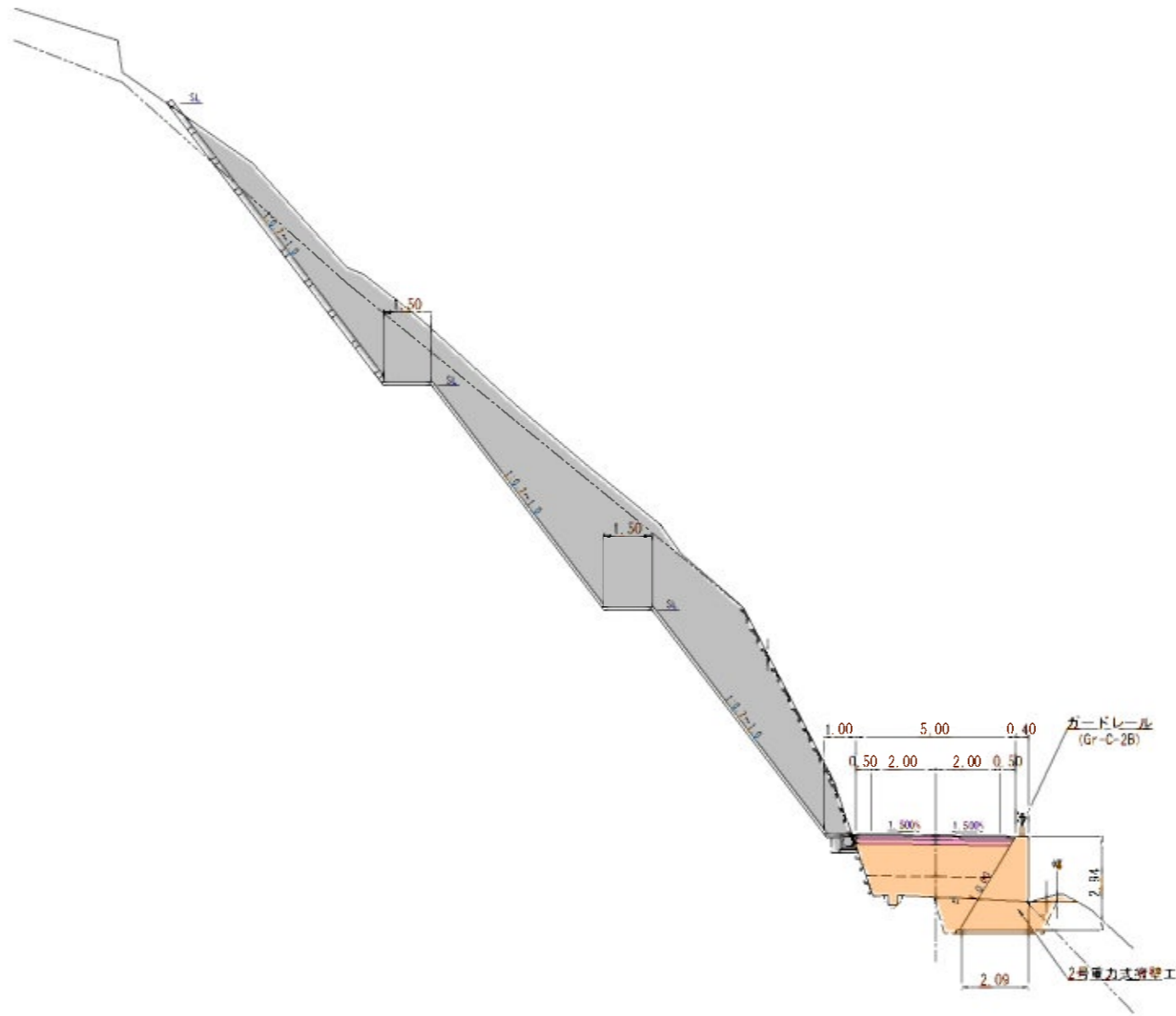
標準断面図(1) S=1:100



実施設計  
伊藤川工区

年度	令和7年度 整備 第2号-4				
工事名	町道伊藤川藤野川線道路舗装工事				
箇所	日高郡日高川町大字伊藤川・藤野川池内				
事務所名	日高川町役場 建設課				
調査		測量		設計	製図
標準断面図(1)				図面番号	6
縮尺 1:100					59

標準断面図 S=1:50



実施設計			
藤野川工区			
年 度	令和7年度 道整備 第2号-4		
工 事 名	町道伊藤川藤野川線道路舗装工事		
箇 所	日高郡日高町大字伊藤川・藤野川地内		
事務所名	日高川町役場 建設課		
調 査		測 量	
		設 計	
		製 図	
標準断面図		図面番号	7
縮 尺	1:100		59

# 伊藤川藤野川線横断図(1)

S=1:100 (A1)  
S=1:200 (A3)

左側  
土工

堤防	片切	土砂	-
	オープン	土砂	0.3
		路床	1.0
		路体	-
		土留土	0.1
		路外	-
法面	盛土部	土砂	2.2
地形	切土部	土砂	-

取土工

As舗装被覆なし	1.63
Con舗装被覆なし	-
無舗装被覆なし	0.05

BC. 1 (No. 1)  
GH=124.38  
FH=124.383  
L=21.38

右側  
土工

堤防	片切	土砂	-
	オープン	土砂	0.8
		路床	-
		路体	-
		土留土	-
		路外	-
法面	盛土部	土砂	-
地形	切土部	土砂	-

取土工

As舗装被覆なし	2.20
Con舗装被覆なし	-
無舗装被覆なし	0.06

B. P  
GH=123.32  
FH=123.320  
L=0.00

左側  
土工

堤防	片切	土砂	-
	オープン	土砂	0.6
		路床	0.2
		路体	-
		土留土	-
		路外	-
法面	盛土部	土砂	0.8
地形	切土部	土砂	-

取土工

As舗装被覆なし	2.55
Con舗装被覆なし	-
無舗装被覆なし	0.04

右側  
土工

堤防	片切	土砂	-
	オープン	土砂	1.2
		路床	-
		路体	-
		土留土	-
		路外	-
法面	盛土部	土砂	-
地形	切土部	土砂	-

取土工

As舗装被覆なし	5.42
Con舗装被覆なし	-
無舗装被覆なし	0.06

実施設計  
伊藤川工区

年 度	令和7年度 道整備 第2号-4		
工 事 名	町道伊藤川藤野川線道路舗装工事		
箇 所	日高郡日高町大字伊藤川・藤野川地内		
事務所名	日高町役場 建設課		
調 査	測 定	設 計	製 図
横断図(1)			8 59
縮 尺	1:100		

# 伊藤川藤野川線横断図(2)

S=1:100 (A1)  
S=1:200 (A3)

NO. 2

GH=125.01  
FH=125.580  
L=6.29

左側

土工	片切	土砂	-
堤防	オープン	土砂	0.2
盛土	路床	土砂	0.7
	路体	土砂	-
	土留土	土砂	-
	路外	土砂	0.2
法面	盛土部	土砂	-
断面	切土部	土砂	-

作業土工(1)号金力式埋設			
保 護	標準6	土 砂	1.8
		岩	-
	標準8	土 砂	2.3
		岩	-
埋 設	埋 $\leq$ 1m		-
	1m $\leq$ 埋 $\leq$ 2m		2.1

取土工	As舗装被取返し	-
	Con舗装被取返し	-
	無舗装被取返し	-

DL=120.00

右側

土工	片切	土砂	-
堤防	オープン	土砂	0.5
盛土	路床	土砂	-
	路体	土砂	-
	土留土	土砂	-
	路外	土砂	-
法面	盛土部	土砂	-
断面	切土部	土砂	-

取土工	As舗装被取返し	4.47	3.61
	Con舗装被取返し	-	-
	無舗装被取返し	0.12	-

SP. 1

GH=124.99  
FH=125.122  
L=12.33

左側

土工	片切	土砂	-
堤防	オープン	土砂	0.1
盛土	路床	土砂	1.1
	路体	土砂	-
	土留土	土砂	0.1
	路外	土砂	0.1
法面	盛土部	土砂	2.4
断面	切土部	土砂	-

作業土工(1)号金力式埋設			
保 護	標準6	土 砂	1.3
		岩	-
	標準8	土 砂	0.5
		岩	-
埋 設	埋 $\leq$ 1m		1.2
	1m $\leq$ 埋 $\leq$ 4m		-

取土工	As舗装被取返し	0.64
	Con舗装被取返し	-
	無舗装被取返し	0.05

DL=120.00

右側

土工	片切	土砂	-
堤防	オープン	土砂	0.1
盛土	路床	土砂	-
	路体	土砂	-
	土留土	土砂	-
	路外	土砂	-
法面	盛土部	土砂	-
断面	切土部	土砂	-

取土工	As舗装被取返し	4.47	3.2
	Con舗装被取返し	-	-
	無舗装被取返し	-	-

実施設計  
伊藤川工区

年 度	令和7年度 道整備 第2号-4		
工 事 名	町道伊藤川藤野川線道路補修工事		
箇 所	日高郡日高川町大字伊藤川・藤野川地内		
事務所名	日高川町役場 建設課		
調 査	測 量	設 計	製 図
横断図(2)		図 号	9 59
縮 尺	1:100		

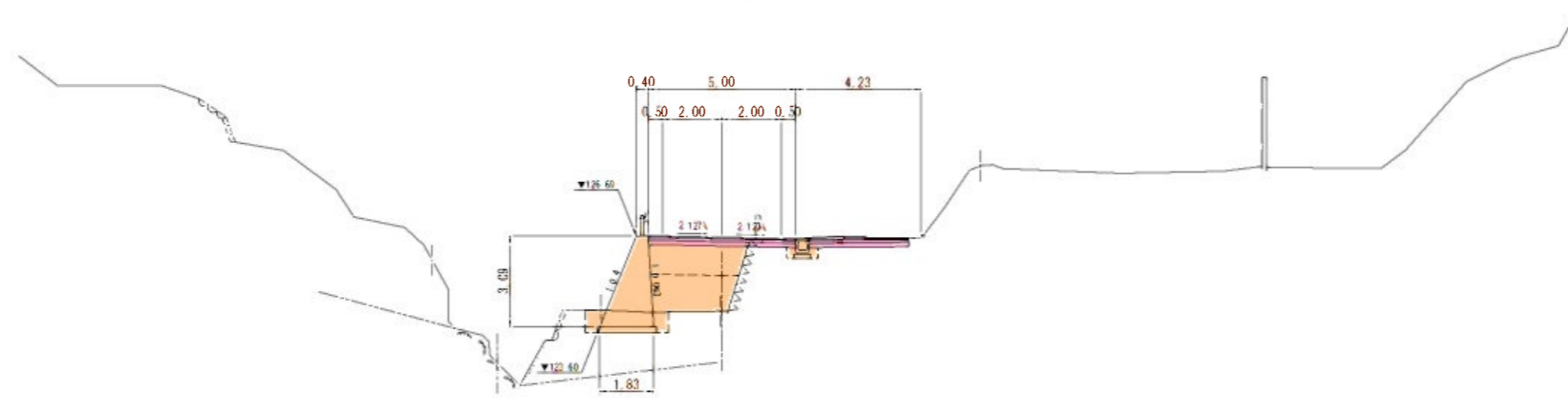
S=1:100 (A1)  
S=1:200 (A3)

S=1:100 (A1)  
S=1:200 (A3)

左側		土砂	
鑑別	片切	土砂	-
	オープン	土砂	0
盛土		鉄線	2.5
		路床	3.0
		土留土	-
		路外	-
法型	盛土部	土砂	-
	切土部	土砂	-
取土工			
AC舗装版取直し			-
コンクリート版取直し			-
断り筋取直し			-

保 護	標準B	土 砂	2.5
		岩	-
	標準B	土 砂	-
		岩	-
埋 入	距 < 5m		0.8
	5m ≤ 距 < 8m		-

DL=115,00



石巻		土砂		
堤防	片側	土砂	-	
	両側	土砂	1.4	
盛土	路床	路床	0.7	
		土砂	0.5	
	盛土	土砂	-	
		盛土	-	
法面	切土部	土砂	-	
法面	切土部	土砂	-	

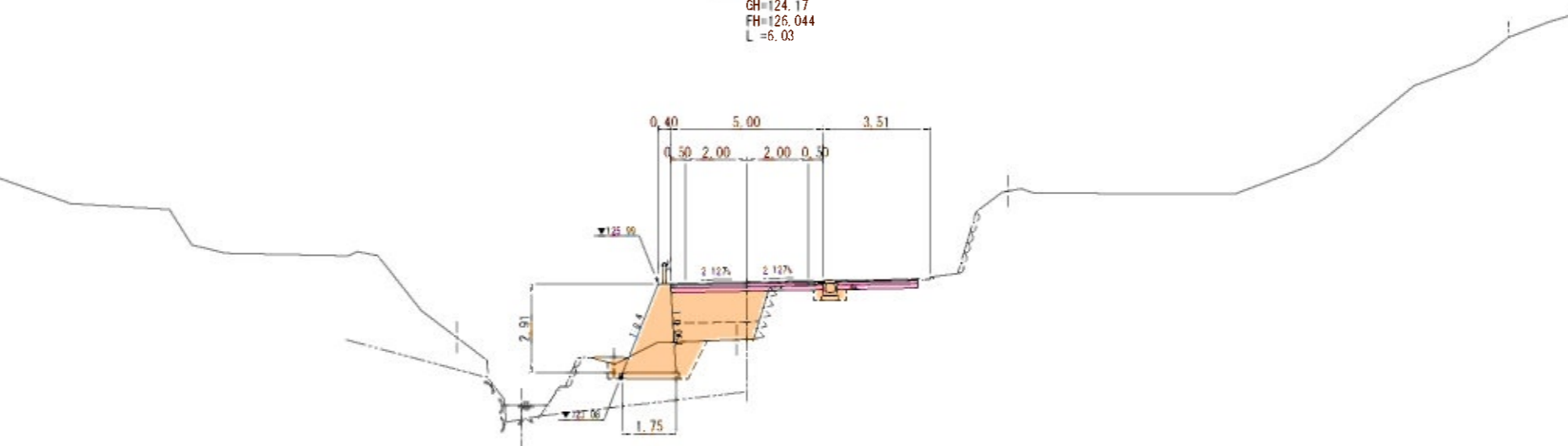
  

取壊量		
AS鋼筋コンクリート	←	3
コンクリート	←	3
鉄骨(鋼)コンクリート	←	3

左側		土工		
掘削	西側	土砂	-	
	オープン	土砂	-	
盛土	路体	路床	2.5	
		2	1.4	
		土留土	-	
		路の	0.2	
地面整	盛土	-		
	切土	土砂	-	
取土工				
As舗装版取		-		
コンクリート取		-		
鉄筋コン		-		

保 護	標準B	土 砂	1.5
		岩	-
	標準B	土 砂	1.0
		岩	-
埋 設	$0 < l_m$	-	-
	$l_m \leq l < 4a$	-	1.2

DL=115,00



石工		土工	
掘削	片切	土砂	-
	オープン	土砂	0.6
		掘	-
盛土	押運	0.6	
	落体	掘	0.2
		掘	-
		土留土	-
	溝掘	溝掘	-
切土部		土砂掘	-

取土工	
AS鋼線管取返し	← 0.4
コンクリート取返し	-
鋼線管取返し	0.06

年 度	令和7年度 整備 第2号-4			
工 事 名	町道伊藤川藤野川線道路舗装工事			
施 所	日高郡日高川町大字伊藤川・藤野川地内			
事務所名	日高川町役場 建設課			
調 査		測 量	設 計	製 図
横断図(3)			図 面 番 号	10
縮 尺		1:100		59

年 度	令和7年度 整備 第2号-4			
工 事 名	町道伊藤川藤野川線道路舗装工事			
施 所	日高郡日高川町大字伊藤川・藤野川地内			
事務所名	日高川町役場 建設課			
調 査		測 量	設 計	製 図
横断図(3)			図 面 番 号	10
縮 尺		1:100		59

調 查	測 量	設 計	製 圖
橫斷圖(3)			圖 冊 號 10 59
縮 尺	1:100		

# 伊藤川藤野川線横断図(4)

S=1:100 (A1)

S=1:200 (A3)

SP. 2

GH=127.42  
FH=127.396  
L=3.59

左側

土工	項目	単位	数量
護岸	片切	土砂	0.6
	オープン	土砂	-
	路床	土砂	2.1
	路体	土砂	0.7
盛土	土留土	土砂	0.1
	路外	土砂	-
法面	盛土部	土砂	1.9
	切土部	土砂	-

取土工		
As	舗装被取除し	-
Con	舗装被取除し	-
	無防Con取除し	0.09

土工	項目	単位	数量
護岸	標準B	土砂	3.1
	標準3	土砂	2.7
盛土	路床	土砂	2.1
	路体	土砂	0.7

右側

土工	項目	単位	数量
護岸	片切	土砂	-
	オープン	土砂	1.0
	路床	土砂	-
	路体	土砂	-
盛土	土留土	土砂	-
	路外	土砂	-
法面	盛土部	土砂	-
	切土部	土砂	-

取土工	項目	単位	数量
As	舗装被取除し	5.78	-
	Con舗装被取除し	-	-
	無防Con取除し	0.00	-

DL=120.00

NO. 3

GH=125.74  
FH=127.120  
L=6.29

左側

土工	項目	単位	数量
護岸	片切	土砂	-
	オープン	土砂	-
	路床	土砂	2.5
	路体	土砂	0.3
盛土	土留土	土砂	0.3
	路外	土砂	-
法面	盛土部	土砂	-
	切土部	土砂	-

取土工	項目	単位	数量
As	舗装被取除し	-	-
	Con舗装被取除し	-	-
	無防Con取除し	-	-

土工	項目	単位	数量
護岸	標準B	土砂	1.5
	標準3	土砂	-
盛土	路床	土砂	2.5
	路体	土砂	0.3

右側

土工	項目	単位	数量
護岸	片切	土砂	-
	オープン	土砂	1.8
	路床	土砂	0.1
	路体	土砂	-
盛土	土留土	土砂	-
	路外	土砂	-
法面	盛土部	土砂	-
	切土部	土砂	-

取土工	項目	単位	数量
As	舗装被取除し	5.71	-
	Con舗装被取除し	-	-
	無防Con取除し	0.12	-

DL=120.00

伊藤川工区

年 度	令和7年度 道整備 第2号-4		
工 事 名	町道伊藤川藤野川線道路舗装工事		
箇 所	日高郡日高町大字伊藤川・藤野川地内		
事務所名	日高町役場 建設課		
調 査	測 量	設 計	製 図
横断図(4)		図 番 号	11
縮 尺	1:100		59

# 伊藤川藤野川線横断図(5)

S=1:100 (A1)

S=1:200 (A3)

NO. 4

GH=128.65  
FH=128.660  
L=6.54

左側

工種	項目	単位	数量
掘削	片切	m <sup>3</sup>	0.0
	掘削	m <sup>3</sup>	0.0
	掘削	m <sup>3</sup>	0.0
	掘削	m <sup>3</sup>	0.0
盛土	盛土	m <sup>3</sup>	0.0
	盛土	m <sup>3</sup>	0.0
	盛土	m <sup>3</sup>	0.0
	盛土	m <sup>3</sup>	0.0
法面	切土部	m <sup>2</sup>	0.0
	盛土部	m <sup>2</sup>	0.0

取土工	項目	数量
As舗装仮取返し	As舗装仮取返し	1.17
	Con舗装仮取返し	0.0
	無舗装取返し	0.0

右側

工種	項目	単位	数量
掘削	片切	m <sup>3</sup>	0.0
	掘削	m <sup>3</sup>	0.0
	掘削	m <sup>3</sup>	0.0
	掘削	m <sup>3</sup>	0.0
盛土	盛土	m <sup>3</sup>	0.0
	盛土	m <sup>3</sup>	0.0
	盛土	m <sup>3</sup>	0.0
	盛土	m <sup>3</sup>	0.0
法面	切土部	m <sup>2</sup>	0.0
	盛土部	m <sup>2</sup>	0.0

取土工	項目	数量
As舗装仮取返し	As舗装仮取返し	2.01
	Con舗装仮取返し	0.0
	無舗装取返し	0.0

DL=120.00

EC. 2

GH=128.21  
FH=128.157  
L=9.87

左側

工種	項目	単位	数量
掘削	片切	m <sup>3</sup>	0.0
	掘削	m <sup>3</sup>	0.0
	掘削	m <sup>3</sup>	0.0
	掘削	m <sup>3</sup>	0.0
盛土	盛土	m <sup>3</sup>	0.0
	盛土	m <sup>3</sup>	0.0
	盛土	m <sup>3</sup>	0.0
	盛土	m <sup>3</sup>	0.0
法面	切土部	m <sup>2</sup>	0.0
	盛土部	m <sup>2</sup>	0.0

取土工	項目	数量
As舗装仮取返し	As舗装仮取返し	0.00
	Con舗装仮取返し	0.0
	無舗装取返し	0.21

右側

工種	項目	単位	数量
掘削	片切	m <sup>3</sup>	0.0
	掘削	m <sup>3</sup>	0.0
	掘削	m <sup>3</sup>	0.0
	掘削	m <sup>3</sup>	0.0
盛土	盛土	m <sup>3</sup>	0.0
	盛土	m <sup>3</sup>	0.0
	盛土	m <sup>3</sup>	0.0
	盛土	m <sup>3</sup>	0.0
法面	切土部	m <sup>2</sup>	0.0
	盛土部	m <sup>2</sup>	0.0

取土工	項目	数量
As舗装仮取返し	As舗装仮取返し	4.29
	Con舗装仮取返し	0.0
	無舗装取返し	0.00

DL=120.00

実施設計  
伊藤川工区

年 度	令和7年度 道整備 第2号-4		
工 事 名	町道伊藤川藤野川線道路舗装工事		
箇 所	日高郡日高町大字伊藤川・藤野川地内		
事務所名	日高川町役場 建設課		
調 査	測 主	設 計	製 図
横断図(5)		図 面 番 号	12
縮 尺	1:100		59

伊藤川藤野川線横断図(110)

S=1:100 (A1)  
S=1:200 (A3)

NO. 53

CH=210.02  
FH=209.557  
L=14.79

左側

土工	片切	土砂	2.8
土工	オープン	土砂	20.6
土工	路床	土砂	2.4
土工	路体	土砂	1.1
土工	盛土	土砂	1.8
土工	切土部	土砂	9.1

取土工

片切	土砂	2.8
オープン	土砂	20.6
路床	土砂	2.4
路体	土砂	1.1
盛土	土砂	1.8
切土部	土砂	9.1

右側

土工	片切	土砂	2.8
土工	オープン	土砂	20.6
土工	路床	土砂	2.4
土工	路体	土砂	1.1
土工	盛土	土砂	1.8
土工	切土部	土砂	9.1

取土工

片切	土砂	2.8
オープン	土砂	20.6
路床	土砂	2.4
路体	土砂	1.1
盛土	土砂	1.8
切土部	土砂	9.1

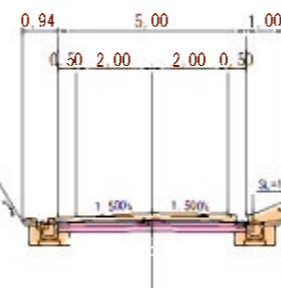
DL=205.00

伊藤川工区			
年度	令和7年度 道整備 第2号-4		
工事名	町道伊藤川藤野川線道路舗装工事		
箇所	日高郡日高町大字伊藤川・藤野川地内		
事務所名	日高川町役場 建設課		
調査	測量	設計	製図
横断図(110)			図面番号 13
縮尺	1:100		

GH=207.57  
FH=207.395  
L=0.0

取巻工		
As 積込取巻工	2.50	
Con 積込取巻工	-	
無取巻工	0.17	

DL=205.00



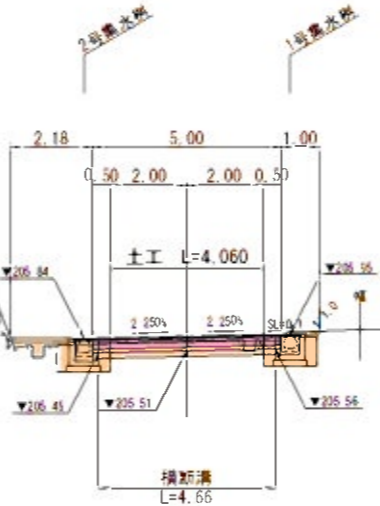
取 工	
As 請取工	2 10
Con 請取工	-
訪 Con 取工	0 17

藤野川工区			
年 度	令和7年度 道整備 第2号-4		
工 事 名	町道伊藤川藤野川線道路舗装工事		
管 所	日高郡日高川町大字伊藤川・藤野川地内		
事務所名	日高川町役場 建設課		
調 査	測 定	設 計	製 図
横断図(1)			<div style="display: flex; align-items: center; justify-content: center;"> <div style="border: 1px solid black; padding: 5px;">図面番号</div> <div style="margin: 0 10px;">14</div> <div style="border: 1px solid black; padding: 5px;">59</div> </div>
縮 尺	1:100		

BC. 28  
OH=203.78  
FH=203.896  
L=13.69

左側 土工			
敷 削	片 切	土 砂	-
	オープン	土 砂	0.4
盛 土	路 床		-
	路 体		-
	土間土		-
	路 面	土 砂	0.1
法 面 形	盛土部	土 砂	-
	切土部	土 砂	-
取 遣 工			
As 舗装取返し		2.65	-
Cor 舗装取返し		-	-
無観Cor取返し		-	-

右側 土工			
敷 削	片 切	土 砂	-
	オープン	土 砂	0.5
盛 土	路 床		0.1
	路 体		-
	土間土		-
	路 面	土 砂	-
法 面 形	盛土部	土 砂	0.1
	切土部	土 砂	-
取 遣 工			
As 舗装取返し		1.28	-
Cor 舗装取返し		-	-
無観Cor取返し		0.15	-



DL=190.00

実施設計		令和7年度 道整備 第2号-4	
藤野川工区		町道伊藤川藤野川線道路舗装工事	
工 事 名		日高郡日高川町大字伊藤川・藤野川地内	
箇 所		日高川町役場 建設課	
事務所名			
調 査	測 量	設 計	製 図
横断図(2)		図 面 番 号	15
縮 尺		1:100	59

NO. 55  
OH=203.19  
FH=203.206  
L=6.31

左側  
土工

開切	片切	土砂	-
オープン	土砂	0.3	-
盛土	路床	-	-
盛土	路体	-	-
盛土	土留土	-	-
盛土	路体	0.1	-
盛土	盛土部	-	-
法面	切土部	土砂	-
法面	切土部	盛	-

取土工

As舗装取返し	0.62
Con舗装取返し	-
無取(Con取返し)	0.01

右側  
土工

開切	片切	土砂	-
オープン	土砂	0.3	-
盛土	路床	0.1	-
盛土	路体	-	-
盛土	土留土	-	-
盛土	路体	0.1	-
盛土	盛土部	0.5	-
法面	切土部	土砂	-
法面	切土部	盛	-

取土工

As舗装取返し	0.67
Con舗装取返し	-
無取(Con取返し)	0.06

DL=190.00

実施設計 藤野川工区			
年 度	令和7年度 道整備 第2号-4		
工 事 名	町道伊藤川・藤野川線道路舗装工事		
箇 所	日高町日高川町大字伊藤川・藤野川地内		
事務所名	日高川町役場 建設課		
調 査	測 量	設 計	製 図
横断図(3)		図 面 番 号	16
縮 尺 1:100			59

SP. 28  
OH=204.71  
FH=204.626  
L=5.29

左側			
土工			
掘削	片切	土砂	-
	オープン	土砂	-
		土砂	1.1
盛土	路床		-
	路体	①	-
		②	-
		③	-
	土留土	④	0.1
	法面	盛土部	-
切土部		土砂	-
取土工			
As舗装取除し		3.36	1.10
Con舗装取除し			
無観Con取除し		0.05	

右側				
土工	片切	土砂	-	
掘削	オープン	土砂	-	
		土砂	0.4	
		土砂	-	
盛土	路床		0.1	
	路体	①	-	
		②	-	
		③	-	
	土留土	④	0.1	
法面	切土部	盛土部	0.6	
		土砂	-	
取土工				
As舗装取除し		0.09		
Con舗装取除し				
無観Con取除し		0.05		

DL=190.00

実施設計			
藤野川工区			
年度	令和7年度 道整備 第2号-4		
工事名	町道伊藤川・藤野川線道路舗装工事		
箇所	日高郡日高町大字伊藤川・藤野川地内		
事務所名	日高川町役場 建設課		
調査	測量	設計	製図
横断図(4)			図面番号
縮尺 1:100			17
			59

EC. 28

GH=203.67  
FH=203.356  
L=11.61

左側  
土工

盛土	片切	土砂	-
盛土	オープン	土砂	0.2
盛土	路床	土砂	1.3
盛土	路体	土砂	-
盛土	土留土	土砂	-
盛土	路土留	土砂	-
盛土	盛土留	土砂	-
法面	切土部	土砂	0.3

取土工

As舗装取除し	2.88
Cor舗装取除し	-
無観Cor取除し	0.17

作業土工(1号重力式横断) 起点側 終点側

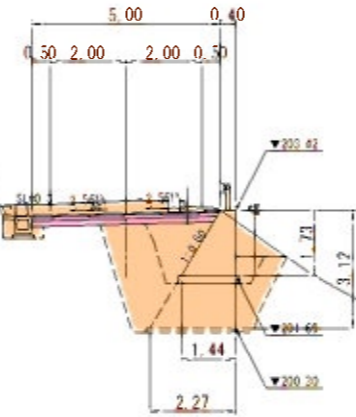
盛土	土砂	1.1	3.5
盛土	土砂	0.7	5.7
盛土	土砂	2.5	2.6
盛土	土砂	0.1	1.1
境界	1号重力式	-	-
境界	1号重力式	2.0	6.6

右側  
土工

盛土	オープン	土砂	1.1
盛土	路床	土砂	0.1
盛土	路体	土砂	-
盛土	土留土	土砂	-
盛土	路土留	土砂	-
盛土	盛土留	土砂	-
法面	切土部	土砂	-

取土工

As舗装取除し	0.06
Cor舗装取除し	-
無観Cor取除し	0.17



DL=190.00

実施設計

藤野川工区

年 度	令和7年度 道整備 第2号-4		
工 事 名	町道伊藤川・藤野川線道路舗装工事		
箇 所	日高郡日高川町大字伊藤川・藤野川地内		
事務所名	日高川町役場 建設課		
調 査	測 量	設 計	製 図
横断図(5)		図 面 番 号	18
縮 尺 1:100			59

NO. 56  
OH=203.35  
FH=203.016  
L=3.10

左側			
土工			
盛土	開切	土砂	-
	開切	土砂	-
	オープン	土砂	0.1
盛土	路床	土砂	1.3
	路体	土砂	-
	土留土	土砂	-
	路体	土砂	-
	盛土部	土砂	-
法面	切土部	土砂	-
	切土部	土砂	0.4
取土工			
As舗装取除し			2.91
Con舗装取除し			-
無舗装取除し			0.17

右側			
土工			
盛土	オープン	土砂	0.6
	オープン	土砂	0.1
	路床	土砂	-
盛土	路体	土砂	-
	土留土	土砂	-
	路体	土砂	-
	盛土部	土砂	-
	盛土部	土砂	-
法面	切土部	土砂	-
	切土部	土砂	-
取土工			
As舗装取除し			0.75
Con舗装取除し			-
無舗装取除し			-

DL=190.00

実施設計		藤野川工区	
年度	令和7年度	道整備	第2号-4
工事名	町道伊藤川藤野川線道路舗装工事		
箇所	日高郡日高川町大字伊藤川・藤野川地内		
事務所名	日高川町役場 建設課		
調査	測量	設計	製図
横断面(6)		図面	19
縮尺	1:100	番号	59





SP. 29  
GH=199.99  
FH=199.982  
L=7.71

左側 土工			
敷 削	片 切	土 砂	-
		岩	-
	オープン	土 砂	0.9
盛 土		岩	1.1
	路 床		-
	路 体		-
法 面 削	土 質土		-
	路 体		-
	盛土部		-
法 面 削	切土部	土 砂	-
		岩	-
取 巻 工			
As 舗装取巻し		6.0%	
Cor 舗装取巻し		-	
無取巻し		-	

右側 土工			
敷 削	片 切	土 砂	-
		岩	-
	オープン	土 砂	0.1
盛 土		岩	-
	路 床		1.1
	路 体		-
法 面 削	土 質土		-
	路 体		-
	盛土部		-
法 面 削	切土部	土 砂	-
		岩	-
取 巻 工			
As 舗装取巻し		-	
Cor 舗装取巻し		-	
無取巻し		-	

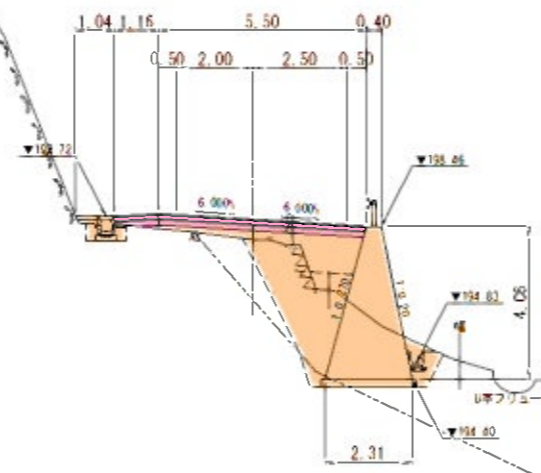
DL=185.00

実施設計		令和7年度 道整備 第2号-4	
藤野川工区		町道伊藤川藤野川線道路舗装工事	
工 事 名		日高郡日高川町大字伊藤川・藤野川地内	
箇 所		日高川町役場 建設課	
事務所名			
調 査	測 量	設 計	製 図
横断図(9)		図 番	22
縮 尺 1:100		番 号	59

NO. 58  
GH=198.10  
FH=198.637  
L=12.29

左側			
土工			
橋脚	片切	土砂	-
	掘	掘	-
橋脚	オープン	土砂	-
	掘	掘	-
盛土	路床	土砂	0.6
	路体	土砂	-
	路体	土砂	-
	路体	土砂	-
	路体	土砂	0.1
法面	切土部	土砂	-
	掘	掘	-
取土工			
As舗装面取直し		2.81	
Con舗装面取直し		-	
無筋Con取直し		0.16	

右側			
土工			
橋脚	片切	土砂	-
	掘	掘	-
橋脚	オープン	土砂	-
	掘	掘	-
盛土	路床	土砂	2.1
	路体	土砂	0.8
	路体	土砂	-
	路体	土砂	-
	路体	土砂	-
法面	切土部	土砂	-
	掘	掘	-
取土工			
As舗装面取直し		0.85	
Con舗装面取直し		-	
無筋Con取直し		0.56	



DL=185.00

実施設計		藤野川工区	
年 度	令和7年度	道整備 第2号-4	
工 事 名	町道伊藤川・藤野川線道路舗装工事		
箇 所	日高郡日高町大字伊藤川・藤野川地内		
事務所名	日高川町役場 建設課		
調査	測量	設計	製図
横断面(10)		図 番	23
縮 尺	1:100	番 号	59

EC. 29  
GH=197.11  
FH=197.751  
L=8.09

左側

土工	片切	土砂	-
土工	オープン	土砂	-
盛土	路床	土砂	1.0
盛土	路体	土砂	-
盛土	土留土	土砂	-
盛土	路土部	土砂	0.1
盛土	盛土部	土砂	-
法	切土部	土砂	-
形	盛	土砂	-

取土工

As	舗装取除し	2.15
Cor	舗装取除し	-
無	舗装取除し	-

右側

土工	片切	土砂	-
土工	オープン	土砂	-
盛土	路床	土砂	1.0
盛土	路体	土砂	-
盛土	土留土	土砂	-
盛土	路土部	土砂	0.1
盛土	盛土部	土砂	-
法	切土部	土砂	-
形	盛	土砂	-

取土工

As	舗装取除し	1.51
Cor	舗装取除し	-
無	舗装取除し	-

DL=180.00

実施設計

藤野川工区

年 度	令和7年度 道整備 第2号-4		
工 事 名	町道伊藤川・藤野川線道路舗装工事		
箇 所	日高郡日高川町大字伊藤川・藤野川地内		
事務所名	日高川町役場 建設課		
調 査	測 量	設 計	製 図
横断図(11)		図 号	24
縮 尺	1:100	番 号	59

NO. 59  
OH=193.53  
FH=196.447  
L=11.91

左側			
土工	開切	土砂	-
盛土	オープン	土砂	-
盛土	路床	土砂	1.8
盛土	路体	土砂	-
盛土	土留土	土砂	0.1
盛土	路体	土砂	0.1
盛土	盛土部	土砂	-
法面	切土部	土砂	-
取土工	As舗装取除し	1.01	-
取土工	Cor舗装取除し	-	-
取土工	無観Cor取除し	-	-

作業土工(2号重刀式舗装機)			
床	標準B	土砂	0.0
床	標準B	土砂	2.0
床	標準B	土砂	0.1
床	標準B	土砂	1.0
床	標準B	土砂	-
床	標準B	土砂	2.0

右側			
土工	オープン	土砂	-
盛土	路床	土砂	1.5
盛土	路体	土砂	-
盛土	土留土	土砂	-
盛土	路体	土砂	-
盛土	盛土部	土砂	-
法面	切土部	土砂	-
取土工	As舗装取除し	1.01	-
取土工	Cor舗装取除し	-	-
取土工	無観Cor取除し	-	-

DL=180.00

実施設計			
藤野川工区			
年 度	令和7年度 道整備 第2号-4		
工 事 名	町道伊藤川・藤野川線道路舗装工事		
箇 所	日高郡日高川町大字伊藤川・藤野川地内		
事務所名	日高川町役場 建設課		
調 査	測 量	設 計	製 図
横断面(12)		図 面 番 号	25
縮 尺 1:100			59

BC 30  
GH=195.36  
FH=196.281  
L=1.51

左側			
土工	開切	土砂	-
盛土	オープン	土砂	-
盛土	路床	土砂	1.8
盛土	路体	土砂	-
盛土	土留土	土砂	0.1
盛土	路体	土砂	0.1
盛土	盛土部	土砂	-
法面	切土部	土砂	-
法面	切土部	土砂	-
取土工			
As舗装取除し		1.91	-
Con舗装取除し		-	-
無舗装取除し		-	-

DL=180.00

右側			
土工	開切	土砂	-
盛土	オープン	土砂	-
盛土	路床	土砂	1.5
盛土	路体	土砂	-
盛土	土留土	土砂	-
盛土	路体	土砂	-
盛土	盛土部	土砂	-
法面	切土部	土砂	-
法面	切土部	土砂	-
取土工			
As舗装取除し		1.01	-
Con舗装取除し		-	-
無舗装取除し		-	-

実施設計			
藤野川工区			
年 度	令和7年度 道整備 第2号-4		
工 事 名	町道伊藤川・藤野川線道路舗装工事		
箇 所	日高郡日高川町大字伊藤川・藤野川地内		
事務所名	日高川町役場 建設課		
調 査	測 量	設 計	製 図
横断図(13)		図 番	26
縮 尺	1:100	番 号	59



GH=193.48  
FH=194.544  
L=7.93



取工	
As 諸侯版取工	1 92
Cont 諸侯版取工	-
諸侯版取工	-

As 精装版取本し	2 48
Con 精装版取本し	-
無筋Con取本し	-

実施設計  
藤野川工区

年度	令和7年度 整備 第2号-4				
工事名	町道伊藤川藤野川線道路舗装工事				
箇所	日高郡日高川町大字伊藤川・藤野川池内				
事務所名	日高川町役場 建設課				
調査	測量	設計	製図		
横断図(15)			図面番号	28	59
縮尺 1:100					

NO. 60  
OH=193.14  
FH=194.257  
L=2.62

左側			
土工	片切	土砂	-
掘削	オープン	土砂	-
盛土	路床	土砂	2.3
	路体	土砂	0.1
	土留土	土砂	0.4
	路心	土砂	0.1
法面	盛土部	土砂	-
法面	切土部	土砂	-
取土工			
As舗装取除し		1.84	
Cor舗装取除し		-	
無観Cor取除し		-	

右側			
土工	片切	土砂	-
掘削	オープン	土砂	0.1
盛土	路床	土砂	1.8
	路体	土砂	-
	土留土	土砂	-
	路心	土砂	-
法面	盛土部	土砂	-
法面	切土部	土砂	-
取土工			
As舗装取除し		2.32	0.78
Cor舗装取除し		-	
無観Cor取除し		-	

DL=175.00

実施設計			
藤野川工区			
年 度	令和7年度 道整備 第2号-4		
工 事 名	町道伊藤川藤野川線道路舗装工事		
箇 所	日高郡日高町大字伊藤川・藤野川地内		
事務所名	日高町役場 建設課		
調 査	測 量	設 計	製 図
横断面(16)		図 面 番 号	29
縮 尺	1:100		59

BC. 31  
GH=192.06  
FH=193.294  
L=8.79

左側			
土工	片切	土砂	-
掘削	オープン	土砂	-
		土砂	-
	路床	土砂	2.3
		土砂	0.1
盛土	路体	土砂	-
		土砂	1.1
	土留土	土砂	-
	路体	土砂	1.8
	盛土部	土砂	-
法面	切土部	土砂	-
法面	切土部	土砂	1.9
取土工			
	As舗装取除し	2.34	
	Cor舗装取除し	-	
	無舗装取除し	-	

右側			
土工	片切	土砂	-
掘削	オープン	土砂	0.4
		土砂	-
	路床	土砂	2.0
		土砂	-
盛土	路体	土砂	-
		土砂	-
	土留土	土砂	-
	路体	土砂	-
	盛土部	土砂	-
法面	切土部	土砂	-
法面	切土部	土砂	-
取土工			
	As舗装取除し	2.75	0.82
	Cor舗装取除し	-	
	無舗装取除し	-	

DL=175.00

実施設計			
藤野川工区			
年 度	令和7年度 道整備 第2号-4		
工 事 名	町道伊藤川藤野川線道路舗装工事		
箇 所	日高郡日高川町大字伊藤川・藤野川地内		
事務所名	日高川町役場 建設課		
調 査	測 量	設 計	製 図
横断面(17)		図 面 番 号	30
縮 尺	1:100		59

NO. 61  
OH=190.70  
FH=192.067  
L=11.21

左側 土工			
盛土	片切	土砂	-
	盛	高	5.5
盛土	オープン	土砂	-
	盛	高	3.0
盛土	路床	土	0.1
		高	-
	路体	土	0.6
		高	-
法面	盛土	土砂	-
	盛	高	0.1
	切土	土砂	-
取土工	As舗装取除	高	1.93
	Cor舗装取除	高	-
取土工	As舗装取除	高	-
	Cor舗装取除	高	-

右側 土工			
盛土	片切	土砂	12.1
	盛	高	2.1
盛土	オープン	土砂	-
	盛	高	-
盛土	路床	土	2.0
		高	-
	路体	土	0.2
		高	-
法面	盛土	土砂	-
	盛	高	4.0
	切土	土砂	4.7
取土工	As舗装取除	高	3.68
	Cor舗装取除	高	-
取土工	As舗装取除	高	-
	Cor舗装取除	高	-

実施設計			
藤野川工区			
年 度	令和7年度 道整備 第2号-4		
工 事 名	町道伊藤川・藤野川線道路舗装工事		
箇 所	日高郡日高川町大字伊藤川・藤野川地内		
事務所名	日高川町役場 建設課		
調 査	測 量	設 計	製 図
横断面(18)		図 面 番 号	31
縮 尺 1:100			59

SP. 31  
GH=189.98  
FH=191.532  
L=4.89

左側			
土工	片切	土砂	量
掘削	片切	土砂	19.4
	オープン	土砂	1.3
盛土	片切	土砂	2.3
	オープン	土砂	0.1
	土留土	土砂	0.3
	土留土	土砂	0.3
法面	切土部	土砂	12.4
	切土部	土砂	12.4

取土工		量
As舗装取除	取土工	0.94
Cor舗装取除	取土工	0.94
無舗装取除	取土工	0.94

作業土工(改良力式適用)			
地層	土砂	起算側	終算側
硬質	土砂	1.0	3.3
	土砂	1.0	3.3
軟弱	土砂	0.6	0.6
	土砂	0.6	0.6

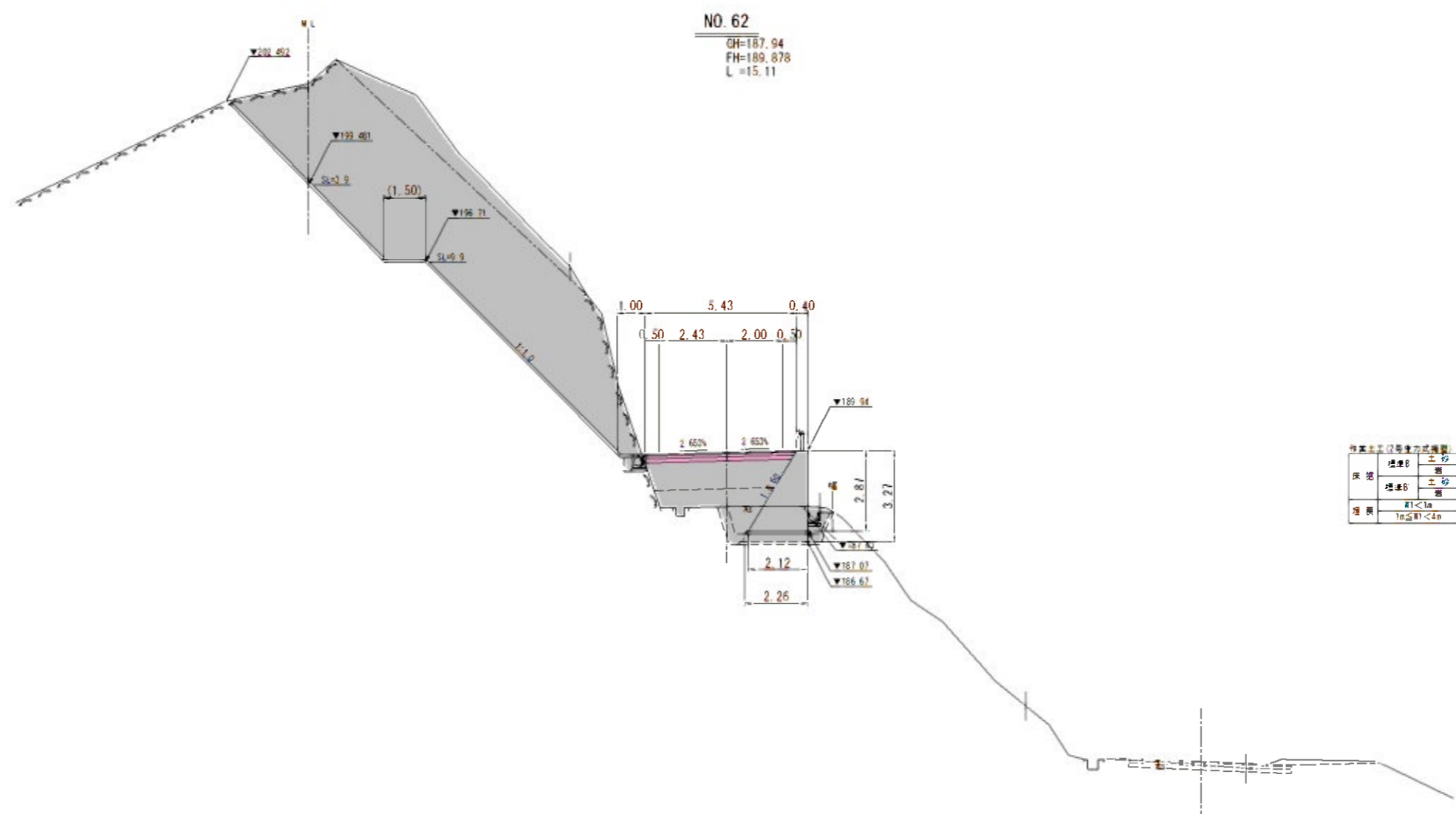
右側			
土工	片切	土砂	量
掘削	片切	土砂	21.7
	オープン	土砂	14.9
盛土	片切	土砂	2.0
	オープン	土砂	0.5
	土留土	土砂	0.3
	土留土	土砂	0.3
法面	切土部	土砂	8.0
	切土部	土砂	8.0

取土工		量
As舗装取除	取土工	3.71
Cor舗装取除	取土工	3.71
無舗装取除	取土工	3.71

DL=175.00

実施設計  
藤野川工区

年度	令和7年度 道整備 第2号-4
工事名	町道伊藤川藤野川線道路舗装工事
箇所	日高郡日高町大字伊藤川・藤野川地内
事務所名	日高町役場 建設課
調査	測量
設計	設計
製図	製図
横断図(19)	32
縮尺	1:100
図番	59



左側

区別	土質	土砂	量
開削	片切	土砂	0.2
	土砂	土砂	20.8
オープン	土砂	土砂	6.1
	土砂	土砂	32.2
盛土	路床	土砂	2.8
	路床	土砂	0.1
	路床	土砂	0.3
	路床	土砂	0.8
法面	盛土部	土砂	-
	切土部	土砂	-
法面	切土部	土砂	13.8

取捨

As舗装取捨	1.38
Con舗装取捨	-
無舗装取捨	-

右側

区別	土質	土砂	量
開削	片切	土砂	0.2
	土砂	土砂	0.3
オープン	土砂	土砂	-
	土砂	土砂	-
盛土	路床	土砂	2.0
	路床	土砂	-
	路床	土砂	0.5
	路床	土砂	0.6
法面	盛土部	土砂	-
	切土部	土砂	-
法面	切土部	土砂	-

取捨

As舗装取捨	2.39
Con舗装取捨	-
無舗装取捨	-

DL=170.00

実施設計  
藤野川工区

年 度	令和7年度 道整備 第2号-4		
工 事 名	町道伊藤川藤野川線道路舗装工事		
箇 所	日高郡日高町大字伊藤川・藤野川地内		
事務所名	日高町役場 建設課		
調 査	測 量	設 計	製 図
横断面(20)			図 面 番 号
縮 尺 1:100			33 59

GH=187.82  
FH=189.770  
L=0.98



取書工		
◆ 精裝版取書	1	38
◆ 精裝版取書		-
◆ 精裝版取書		-

DL=170.00

作工工 (2号刀式)			
床	標準8	岩	1.4
	標準6	岩	0.2
煙灰	41 < 1m		
	1m < 4m		1.1

右側					
		片切	土石	②	③
開削			土石	0.2	0.2
	オープン		土石	-	-
掘土		残土		2.0	
		①		0.5	
	特殊			0.5	
		②		0.6	
		土留土		-	-
		砂留土		-	-
		砂留土		-	-
追加		切土部	土石	-	-
			掘	-	-

取 工	
A 精装版取本	2.70
Con 精装版取本	-
Con Con 取本	-

実施設計  
藤野川工区

年 度	令和7年度 建設費 第2号-4						
工 事 名	町道伊藤川藤野川線道路舗装工事						
箇 所	日高郡日高川町大字伊藤川・藤野川池内						
事務所名	日高川町役場 建設課						
調 査		測 量		設 計		製 図	
横断面(21)					図 面 番 号	34	59
縮 尺 1:100							



作業土工(質量管理)		経過時間	終了時間
準備	標準B	工事	0.2
		石	2.1
		土砂	4.2
作業	標準B	石	-
		石	-
		土砂	-
進展	10分以内	0.5	1.5
	10分以上4分	0.5	1.5

終業時間	08
42	
-	
-	
18	

右側  
土工

掘削	片切	土工	-
	オープン	土工	02
	路床	土工	00
	路体	土工	04
盛土	土工	土工	01
	土工	土工	-
法	盛土部	土工	-
	切土部	土工	-

取土工	058
● 積込取返し	
● 積込取返し	
● 積込取返し	

実施設計  
藤野川工区

年 度	令和7年度 整備 第2号-4				
工 事 名	町道伊藤川藤野川線道路舗装工事				
箇 所	日高郡日高川町大字伊藤川・藤野川地内				
事務所名	日高川町役場 建設課				
調 査		測 量		設 計	
模範図(22)				図 面 番 号	35
縮 尺 1:100					59



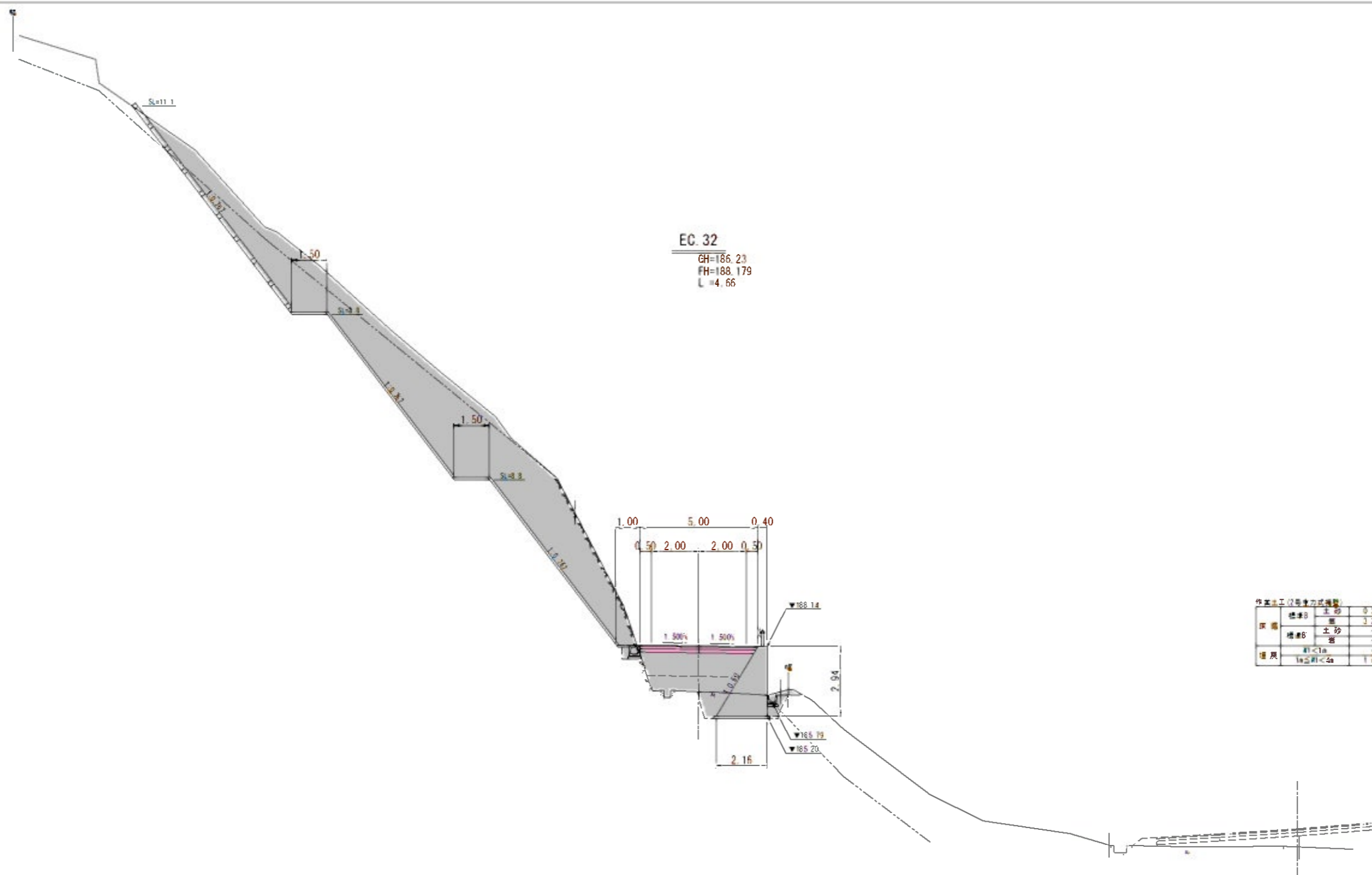
作业分工(按学号方式编号)			
区 组	组 员 B	主 席	0 6
	组 员 C	主 席	2 6
		主 席	-
组 展	组 员 C	主 席	-
	组 员 C	主 席	-

右側							
土工							
掘削	片切	土砂	-				
	オープン	土砂	0.1				
	路床		2.0				
	路体		0.6				
盛土			0.4				
	土砂土						
	路						
法	盛土部						
量	切土部	土砂					
		岩	-				

取遣工			
As	鋼板取遣し	2.50	
Con	鋼板取遣し	-	
Co	鋼板取遣し	-	

藤野川工区		令和7年度 道整備 第2号-4			
工事名		町道伊藤川藤野川線道路舗装工事			
箇所		日高郡日高川町大字伊藤川・藤野川地内			
事務所名		日高川町役場 建設課			
調査	測量	設計	製図		
横断面(23)			図面番号	36	
縮尺		1:100		59	



左側 土工			
盛土	片切	土砂	10.2
	盛	土砂	43.2
盛土	オープン	土砂	-
	盛	土砂	-
盛土	路床	土砂	2.4
	盛	土砂	0.1
盛土	路体	土砂	1.3
	盛	土砂	-
盛土	土留土	土砂	-
	盛	土砂	-
盛土	盛土部	土砂	-
	盛	土砂	-
法面	切土部	土砂	2.4
	盛	土砂	26.3

取土工	
As舗装取除し	1.04
Cor舗装取除し	-
集約Cor取除し	-

作業土工(2号車力式機)			
標準B	土砂	0.3	-
	盛	土砂	3.2
標準C	土砂	-	-
	盛	土砂	-
標準D	土砂	-	-
	盛	土砂	-

右側 土工			
盛土	片切	土砂	-
	盛	土砂	-
盛土	オープン	土砂	0.2
	盛	土砂	-
盛土	路床	土砂	2.0
	盛	土砂	-
盛土	路体	土砂	1.1
	盛	土砂	-
盛土	土留土	土砂	-
	盛	土砂	-
盛土	盛土部	土砂	-
	盛	土砂	-
法面	切土部	土砂	-
	盛	土砂	-

取土工	
As舗装取除し	2.92
Cor舗装取除し	-
集約Cor取除し	-

01-1702-00

実施設計	
藤野川工区	
年度	令和7年度 道整備 第2号-4
工事名	町道伊藤川・藤野川線道路舗装工事
箇所	日高郡日高町大字伊藤川・藤野川地内
事務所名	日高川町役場 建設課
調査	測量
設計	設計
製図	製図
横断図(24)	図号 37
縮尺 1:100	番号 59

[illegible]



取通し		
As 鉄筋取通し		-
Con 鉄筋取通し		-
無筋Con取通し		-

PL=773.00

作業工程(標準力式)			
原 地	標準B	土 砂	
	標準C	土 砂	
掘 削	標準A	土 砂	
	標準B	土 砂	

	片切	土砂		
掘削	オープン	土砂		
	路床		0	0
盛土	路休		0	0
	土工部		0	0
	路工		0	0
法	盛土部		0	0
	切土部	土砂		

取 諸 工	
▲ 舗装版取求	5
● 舗装版取求	
● 舗装版取求	

年 度	令和7年度 道整備 第2号-4				
工 事 名	町道伊藤川藤野川線道路舗装工事				
箇 所	日高郡日高川町大字伊藤川・藤野川地内				
事務所名	日高川町役場 建設課				
調 査	測 量	設 計	監 理		
横断面(26)			区 画 番 号	39	
縮 尺	1:100		区 画 番 号	59	

NO. 64  
OH=191.42  
FH=185.498  
L=13.29

左側 土工				
盛土	片切	土砂	-	-
		盛	-	-
		土砂	5.9	-
盛土	オープン	土砂	70.5	-
		盛	-	-
		土砂	-	-
盛土	路床	土砂	-	-
		盛	-	-
		土砂	-	-
盛土	路体	土砂	-	-
		盛	-	-
		土砂	-	-
盛土	土留土	土砂	-	-
		盛	-	-
		土砂	-	-
盛土	路床	土砂	-	-
		盛	-	-
		土砂	-	-
盛土	盛土部	土砂	-	-
		盛	-	-
		土砂	-	-
法面 整形	切土部	土砂	0.7	-
		盛	-	-
		土砂	12.1	-

取土工		-
As舗装取除し	-	-
Cor舗装取除し	-	-
集筋Cor取除し	-	-

右側 土工				
盛土	片切	土砂	-	-
		盛	-	-
		土砂	-	-
盛土	オープン	土砂	-	-
		盛	-	-
		土砂	-	-
盛土	路床	土砂	3.1	-
		盛	-	-
		土砂	-	-
盛土	路体	土砂	-	-
		盛	-	-
		土砂	-	-
盛土	土留土	土砂	0.1	-
		盛	-	-
		土砂	-	-
盛土	路床	土砂	-	-
		盛	-	-
		土砂	-	-
盛土	盛土部	土砂	2.0	-
		盛	-	-
		土砂	-	-
法面 整形	切土部	土砂	-	-
		盛	-	-
		土砂	-	-

取土工		-
As舗装取除し	-	-
Cor舗装取除し	-	-
集筋Cor取除し	-	-

DL=175.00

実施設計		藤野川工区	
年度	令和7年度	道整備	第2号-4
工事名	町道伊藤川藤野川線道路舗装工事		
箇所	日高郡日高町大字伊藤川・藤野川地内		
事務所名	日高川町役場 建設課		
調査	測量	設計	製図
横断面(27)		図面 番号	40
縮尺	1:100	59	

SP. 33

0+191.21  
P+100.300  
1:0.92

左側				
盛土	片切	土砂	-	-
	土砂	盛	-	-
	オープン	土砂	4.8	-
盛土	路床	土砂	72.7	-
	路体	土砂	-	-
	土留土	土砂	-	-
	路体	土砂	-	-
	盛土部	土砂	-	-
法面	切土部	土砂	0.6	-
法面	切土部	土砂	12.3	-

取土工	As舗装取除し	-
取土工	Cor舗装取除し	-
取土工	無防Cor取除し	-

右側				
盛土	片切	土砂	-	-
	土砂	盛	-	-
	オープン	土砂	-	-
盛土	路床	土砂	4.5	-
	路体	土砂	-	-
	土留土	土砂	0.1	-
	路体	土砂	-	-
	盛土部	土砂	1.8	-
法面	切土部	土砂	-	-

取土工	As舗装取除し	4.30
取土工	Cor舗装取除し	-
取土工	無防Cor取除し	-

DL=175.00

実施設計			
藤野川工区			
年 度	令和7年度 道整備 第2号-4		
工 事 名	町道伊藤川・藤野川線道路舗装工事		
箇 所	日高郡日高町大字伊藤川・藤野川地内		
事務所名	日高川町役場 建設課		
調 査	測 量	設 計	製 図
横断面(28)		図 面 番 号	41
縮 尺	1:100	番 号	59

ECBC34

GH=183.35  
FH=183.842  
L=14.21

左側 土工			
盛土	片切	土砂	0.8
		盛	2.3
盛土	オープン	土砂	-
		盛	-
盛土	路床	盛	0.1
		土	-
		砂	-
		盛	-
法面 整形	切土部	盛土部	-
		土砂	0.3
		盛	-
		盛	-

取土工	
As舗装取返し	-
Con舗装取返し	-
集筋Con取返し	-

右側 土工			
盛土	片切	土砂	-
		盛	-
盛土	オープン	土砂	-
		盛	-
盛土	路床	盛	0.8
		土	-
		砂	-
		盛	-
法面 整形	切土部	盛土部	0.1
		土砂	-
		盛	0.6
		盛	-

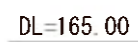
取土工	
As舗装取返し	5.71
Con舗装取返し	-
集筋Con取返し	-

DL=165.00

実施設計  
藤野川工区

年度	令和7年度 道整備 第2号-4		
工事名	町道伊藤川藤野川線道路舗装工事		
箇所	日高郡日高町大字伊藤川・藤野川地内		
事務所名	日高町役場 建設課		
調査	測量	設計	製図
横断面(29)		図面 番号	42
縮尺	1:100	59	

GH=182.82  
FH=183.309  
L=4.87



取器工		
As 精裝版取器工		1.90
Conti 裝版取器工		-
■ 版 Con 取器工		0.18

取 票 工	
A 鋪裝版取票工	4 15
Con 鋪裝版取票工	-
無裝版Con取票工	0 22

年 度	令和7年度 道整備 第2号-4			
工 事 名	町道伊藤川藤野川線道路舗装工事			
箇 所	日高郡日高川町大字伊藤川・藤野川池内			
事 務 所 名	日高川町役場 建設課			
調 査		測 量	設 計	製 図
横断面(30)			図 面 番 号	43
縮 尺 1:100				59

SP. 34

GH=181.87  
FH=182.287  
L=9.33

左側 土工			
敷 削	片 切	土 砂	-
		層	-
	オープン	土 砂	-
盛 土		路 床	0.5
		路 体	-
		土 質土	-
		路 体	0.1
		盛土部	0.8
法 面 削	切土部	土 砂	-
		層	-

取 遣 工	
As舗装取遣し	2.54
Con舗装取遣し	-
無観Con取遣し	-

右側 土工			
敷 削	片 切	土 砂	-
		層	-
	オープン	土 砂	-
盛 土		路 床	0.5
		路 体	-
		土 質土	-
		路 体	-
		盛土部	-
法 面 削	切土部	土 砂	-
		層	2.8

取 遣 工	
As舗装取遣し	1.89
Con舗装取遣し	-
無観Con取遣し	-

DL=165.00

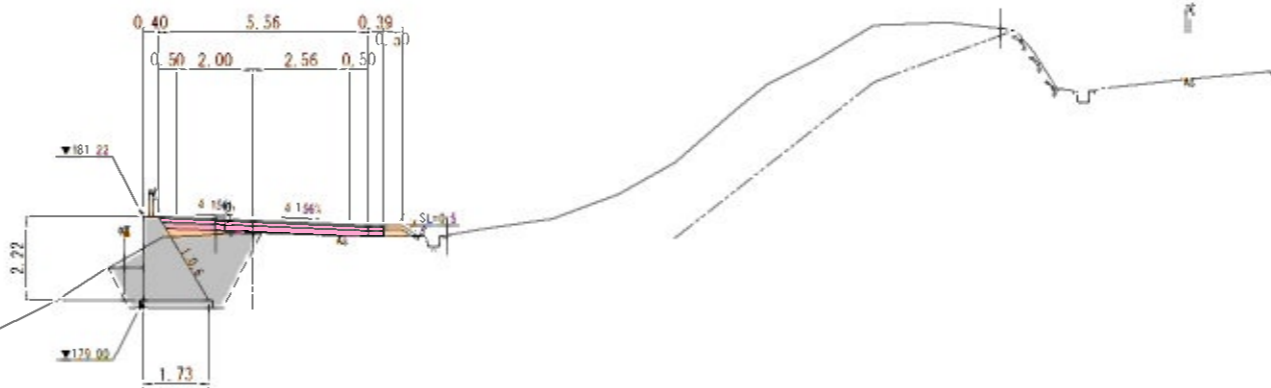
実施設計  
藤野川工区

年 度	令和7年度 道整備 第2号-4		
工 事 名	町道伊藤川・藤野川線道路舗装工事		
箇 所	日高郡日高川町大字伊藤川・藤野川地内		
事務所名	日高川町役場 建設課		
調 査	測 量	設 計	製 図
横断面(31)			図 面 44
縮 尺	1:100	番 号	59

NO. 66  
GH=180.79  
FH=181.119  
L=10.67

左側			
土工	片切	土砂	1.0
橋脚	土砂	土砂	-
	土砂	土砂	-
盛土	路床	土砂	0.7
	路体	土砂	-
法面	土砂	土砂	-
	切土部	土砂	-
取土工			
As舗装取除し		0.5%	-
Cor舗装取除し		-	-
無観Cor取除し		-	-

作業土工(4号重刀式掘削機)			
深掘	標準B	土砂	3.3
	標準B	土砂	2.7
埋戻	埋戻	土砂	-
	埋戻	土砂	-



右側			
土工	片切	土砂	-
橋脚	土砂	土砂	-
	土砂	土砂	-
盛土	路床	土砂	0.7
	路体	土砂	-
法面	土砂	土砂	-
	切土部	土砂	-
取土工			
As舗装取除し		0.5%	-
Cor舗装取除し		-	-
無観Cor取除し		-	-

DL=165.00

実施設計			
藤野川工区			
年度	令和7年度 道整備 第2号-4		
工事名	町道伊藤川藤野川線道路舗装工事		
箇所	日高郡日高町大字伊藤川・藤野川地内		
事務所名	日高川町役場 建設課		
調査	測量	設計	製図
横断面(32)		図面	45
縮尺	1:100	番号	59

EC. 34

GH=180.23  
FH=180.731  
L=3.54

左側  
土工

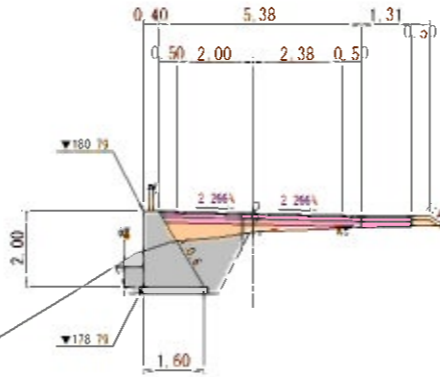
箇所			
開削	オープン	土砂	-
		岩	-
盛土	路床	0.8	-
	路体	0.5	-
	土留土	-	-
	路の	-	-
法面	盛土部	土砂	-
切土部	岩	-	-

取壊工

As舗装取壊	-
Con舗装取壊	-
無舗装取壊	-

作業土工(4号重力式橋脚)

床	標準B	土砂	2.0
		岩	-
床	標準B	土砂	2.8
		岩	-
橋脚	削<1m	-	-
	1m<削<2m	2.0	-



右側  
土工

箇所	片切	土砂	-
		岩	-
開削	オープン	土砂	-
		岩	-
盛土	路床	0.5	-
	路体	0.5	-
	土留土	0.1	-
	路の	-	-
法面	盛土部	土砂	0.8
切土部	岩	-	-

取壊工

As舗装取壊	4.82
Con舗装取壊	-
無舗装取壊	-

DL=165.00

実施設計  
藤野川工区

年度	令和7年度 道整備 第2号-4		
工事名	町道伊藤川藤野川線道路舗装工事		
箇所	日高郡日高町大字伊藤川・藤野川地内		
事務所名	日高町役場 建設課		
調査	測量	設計	製図
横断面(33)			図面 番号 46
縮尺	1:100		59

CH=179.16  
FH=179.801  
L=8.50

取捨工	
As 構築版取捨	10
Cont 構築版取捨	10
As 構築版取捨	10

取 集 工	
A 鋪袋版取集	5 06
Con 鋪袋版取集	"
康凱 Con 取集	"

DL=165.00

年 度	令和7年度 整備 第2号-4				
工 事 名	町道伊藤川藤野川線道路舗装工事				
箇 所	日高郡日高川町大字伊藤川・藤野川池内				
事務所名	日高川町役場 建設課				
調 査	測 量	設 計	製 図		
横断図(34)			図面 番号	47	59
縮 尺 1:100					

2

GH=178.48  
FH=178.929  
L=7.96

取捨工	
Asus 拆裝版取捨工	1.04
Compaq 拆裝版取捨工	-
HP 拆裝版取捨工	-

填 筑	填土	土 砂	0.6
		岩	-
	填石	土 砂	-
		岩	-
埋 置	H < 1m		0.3
	1m ≤ H < 5m		-

取 費 工	
A 箱装版取費	3 80
Con 箱装版取費	"
康 版 Con 取費	"

実施設計  
藤野川工区

年 度	令和7年度 整備 第2号-4				
工 事 名	町道伊藤川藤野川線道路舗装工事				
箇 所	日高郡日高川町大字伊藤川・藤野川池内				
事 務 所 名	日高川町役場 建設課				
調 査		測 量		設 計	
横断図(35)				図 面 番 号	48
縮 尺 1:100					59

GH=178.26  
FH=178.576  
L=3.23

取捨工	
★新装版取捨	1/25
Conti新装版取捨	-
★新装版取捨	-

取 集 工	
As 鋪設版取集	3.62
Con 鋪設版取集	"
As 取集	"

実施設計  
藤野川工区

年 度	令和7年度 整備 第2号-4				
工 事 名	町道伊藤川藤野川線道路拡充工事				
箇 所	日高郡日高川町大字伊藤川・藤野川地内				
事務所名	日高川町役場 建設課				
調 査	測 量	設 計	製 図		
横断図(36)			図 面 番 号	49	59
縮 尺 1:100					

EC. 35  
OH=177.15  
FH=177.351  
L=11.18

左側			
土工			
掘削	片切	土砂	-
	掘	掘	-
オープン	土砂	0.4	-
	掘	掘	-
盛土	路床	-	-
	路体	-	-
	土留土	-	-
	路	-	-
法面	盛土部	-	-
	切土部	土砂	-
取土工			
As舗装取除		2.57	-
Cor舗装取除		-	-
無舗装取除		-	-

作業土工(防護壁基礎工)			
標準B	土砂	0.6	-
	掘	-	-
標準B	土砂	-	-
	掘	-	-
標準	掘	0.3	-
	掘	-	-

右側			
土工			
掘削	片切	土砂	0.1
	掘	掘	23.4
オープン	土砂	-	-
	掘	-	-
盛土	路床	0.2	-
	路体	-	-
	土留土	-	-
	路	-	-
法面	盛土部	-	-
	切土部	土砂	-
取土工			
As舗装取除		2.07	-
Cor舗装取除		-	-
無舗装取除		0.00	-

DL=160.00

実施設計			
藤野川工区			
年 度	令和7年度 道整備 第2号-4		
工 事 名	町道伊藤川・藤野川線道路舗装工事		
箇 所	日高郡日高川町大字伊藤川・藤野川地内		
事務所名	日高川町役場 建設課		
調 査	測 量	設 計	製 図
横断面(37)		図 番	50
縮 尺	1:100	番 号	59

BC. 36  
GH=176.59  
FH=176.799  
L=5.04

左側 土工			
掘削	片切	土砂	-
	掘	掘	-
	オープン	土砂	0.3
盛土	路床	掘	-
	路体	掘	-
	土留土	掘	-
	路体	掘	-
法面	盛土部	土砂	-
	切土部	掘	-
取土工			
As舗装取除し		2.04	-
Con舗装取除し		-	-
無観Con取除し		-	-

作業土工(防護壁基礎工)			
掘削	標準B	土砂	0.6
	掘	掘	-
	標準B	土砂	-
盛土	掘	掘	-
	掘	掘	-

右側 土工			
掘削	片切	土砂	-
	掘	掘	18.5
	オープン	土砂	-
盛土	路床	掘	17.0
	路体	掘	0.1
	土留土	掘	-
	路体	掘	-
法面	盛土部	土砂	-
	切土部	掘	9.7
取土工			
As舗装取除し		1.21	-
Con舗装取除し		-	-
無観Con取除し		-	-

DL=160.00

実施設計			
藤野川工区			
年 度	令和7年度 道整備 第2号-4		
工 事 名	町道伊藤川藤野川線道路舗装工事		
箇 所	日高郡日高川町大字伊藤川・藤野川地内		
事務所名	日高川町役場 建設課		
調 査	測 量	設 計	製 図
横断面(38)		図 面 番 号	51
縮 尺 1:100			59

NO. 68  
OH=176.53  
FH=176.739  
L=0.55

左側			
土工			
敷 削	片 切	土 砂	-
	掘	掘	-
	オープン	土 砂	0.3
盛 土	路 床	掘	-
	路 体	土 砂	-
	土 砂	掘	-
	土 砂	掘	-
	土 砂	掘	-
法 面	切土部	土 砂	-
	掘	掘	-
取土工			
As舗装取除し		2.04	-
Con舗装取除し		-	-
無舗装取除し		-	-

作業土工(防護柵設置)			
保 護	標準B	土 砂	0.6
	掘	掘	-
	標準B	土 砂	-
掘 削	掘	掘	-
	掘	掘	-

右側			
土工			
敷 削	片 切	土 砂	-
	掘	掘	18.0
	オープン	土 砂	0.1
盛 土	路 床	掘	18.1
	路 体	掘	0.1
	土 砂	掘	-
	土 砂	掘	-
	土 砂	掘	-
法 面	切土部	土 砂	-
	掘	掘	9.7
取土工			
As舗装取除し		1.21	-
Con舗装取除し		-	-
無舗装取除し		-	-

DL=160.00

実施設計		令和7年度 道整備 第2号-4	
藤野川工区		町道伊藤川藤野川線道路舗装工事	
工 事 名		町道伊藤川藤野川線道路舗装工事	
箇 所		日高郡日高川町大字伊藤川・藤野川地内	
事務所名		日高川町役場 建設課	
調 査	測 量	設 計	製 図
横断面(39)		図 号	52
縮 尺		1:100	番 号
			59

SP. 36  
GH=179.91  
FH=174.593  
L=19.60

左側			
工種	材料	単位	数量
舗装	片切	土砂	-
	土砂	土砂	-
擁壁	オープン	土砂	-
	土砂	土砂	-
盛土	路床	土砂	7.8
	路体	土砂	0.9
法面	土留土	土砂	-
	土砂	土砂	-
切土部	盛土部	土砂	0.1
	土砂	土砂	-
取土工			
As舗装取除し			
Con舗装取除し			
無取除し			

右側			
工種	材料	単位	数量
舗装	片切	土砂	7.2
	土砂	土砂	2.9
擁壁	オープン	土砂	6.6
	土砂	土砂	55.0
盛土	路床	土砂	-
	路体	土砂	-
法面	土留土	土砂	-
	土砂	土砂	-
切土部	盛土部	土砂	-
	土砂	土砂	-
取土工			
As舗装取除し			
Con舗装取除し			
無取除し			

実施設計			
藤野川工区			
年 度	令和7年度 道整備 第2号-4		
工 事 名	町道伊藤川藤野川線道路舗装工事		
箇 所	日高郡日高川町大字伊藤川・藤野川地内		
事務所名	日高川町役場 建設課		
調 査	測 量	設 計	製 図
横断面(40)		図 面 番 号	53
縮 尺 1:100			59

NO. 69  
GH=179.39  
FH=174.550  
L=0.40

左側 土工			
敷 削	片 切	土 砂	-
		層	-
	オープン	土 砂	-
盛 土		層	7.3
	路 床		0.8
	路 体		-
			-
	土留土		0.1
法 面 形	路 体		-
	盛土部		1.5
	切土部	土 砂	-
取 巻 工			
As舗装取巻し			1.25
Con舗装取巻し			-
無取巻し			-

右側 土工			
敷 削	片 切	土 砂	3.0
		層	3.0
	オープン	土 砂	6.1
盛 土		層	55.7
	路 床		-
	路 体		-
			-
	土留土		-
法 面 形	路 体		-
	盛土部		-
	切土部	土 砂	-
取 巻 工			
As舗装取巻し			-
Con舗装取巻し			-
無取巻し			-

DL=160.00

実施設計			
藤野川工区			
年 度	令和7年度 道整備 第2号-4		
工 事 名	町道伊藤川・藤野川線道路舗装工事		
箇 所	日高郡日高川町大字伊藤川・藤野川地内		
事務所名	日高川町役場 建設課		
調 査	測 量	設 計	製 図
横断面(41)		図 番 号	54
縮 尺	1:100	縮 尺	59

ECBC37  
GH=171.73  
FH=172.528  
L=19.75

左側			
土工	片切	土砂	-
掘削	オープン	土砂	-
盛土	路床	土砂	3.1
	路体	土砂	-
	土留土	土砂	0.1
法面	盛土部	土砂	2.2
切土部	土砂	-	-
取土工			
As		舗装被取除し	5.23
Cor		舗装被取除し	-
無取		舗装被取除し	-

作業土質(5号重刀式掘削)			
標準B	土砂	0.5	-
標準B	土砂	0.8	-
標準B	土砂	-	-
標準B	土砂	-	-
標準B	土砂	0.7	-
標準B	土砂	-	-

右側			
土工	片切	土砂	10.3
掘削	オープン	土砂	33.6
盛土	路床	土砂	0.2
	路体	土砂	-
	土留土	土砂	-
法面	盛土部	土砂	-
切土部	土砂	-	-
取土工			
As		舗装被取除し	-
Cor		舗装被取除し	-
無取		舗装被取除し	-

DL=155.00

実施設計			
藤野川工区			
年 度	令和7年度 道整備 第2号-4		
工 事 名	町道伊藤川藤野川線道路舗装工事		
箇 所	日高郡日高川町大字伊藤川・藤野川地内		
事務所名	日高川町役場 建設課		
調 査	測 量	設 計	製 図
横断面(42)		図 番	55
縮 尺	1:100	番 号	59

NO. 70  
GH=171.71  
FH=172.509  
L=0.25

左側			
土工	材料	土砂	量
掘削	片切	土砂	-
	土砂	土砂	-
	土砂	土砂	-
盛土	路床	土砂	3.1
	路体	土砂	-
	土留土	土砂	0.1
法面	盛土部	土砂	2.2
	切土部	土砂	-
取土工			
As積戻取返し			5.23
Cor積戻取返し			-
無積戻取返し			-

作業土工(5号重刀式機)			
標準B	土砂	量	0.5
標準B	土砂	量	0.8
標準B	土砂	量	-
標準B	土砂	量	-
標準B	土砂	量	0.7
標準B	土砂	量	-

右側			
土工	材料	土砂	量
掘削	片切	土砂	10.1
	土砂	土砂	33.4
	土砂	土砂	-
盛土	路床	土砂	9.2
	路体	土砂	-
	土留土	土砂	-
法面	盛土部	土砂	-
	切土部	土砂	-
取土工			
As積戻取返し			-
Cor積戻取返し			-
無積戻取返し			-

DL=155.00

実施設計			
藤野川工区			
年 度	令和7年度 道整備 第2号-4		
工 事 名	町道伊藤川藤野川線道路舗装工事		
箇 所	日高郡日高川町大字伊藤川・藤野川地内		
事務所名	日高川町役場 建設課		
調 査	測 量	設 計	製 図
横断面(43)		図 面	56
縮 尺	1:100	番 号	59

SP. 37  
GH=172.79  
FH=171.617  
L=14.86

左側			
土工	片切	土砂	0.3
掘削	掘	土砂	0.1
	オープン	土砂	1.3
	掘	土砂	1.1
盛土	路床	土砂	0.4
	路体	土砂	-
	土留土	土砂	-
	土留土	土砂	0.1
法面	盛土部	土砂	1.5
	切土部	土砂	-
取土工			
As		舗装被取	-
Con		舗装被取	-
無取		舗装被取	-

右側			
土工	片切	土砂	4.3
掘削	掘	土砂	10.3
	オープン	土砂	-
	掘	土砂	2.9
盛土	路床	土砂	-
	路体	土砂	-
	土留土	土砂	-
	土留土	土砂	-
法面	盛土部	土砂	4.3
	切土部	土砂	7.1
取土工			
As		舗装被取	-
Con		舗装被取	-
無取		舗装被取	-

DL=155.00

実施設計			
藤野川工区			
年 度	令和7年度 道整備 第2号-4		
工 事 名	町道伊藤川藤野川線道路舗装工事		
箇 所	日高郡日高川町大字伊藤川・藤野川地内		
事務所名	日高川町役場 建設課		
調 査	測 量	設 計	製 図
横断面(44)		図 番	57
縮 尺	1:100	番 号	59

NO. 71  
OH=171.08  
FH=171.360  
L=5.14

左側  
土工

開切	土砂	0.0
オープン	土砂	-
路床	土砂	0.1
路体	土砂	-
土留土	土砂	0.1
路体	土砂	-
盛土部	土砂	1.5
法面切土部	土砂	-

取土工

As舗装取除し	-
Cor舗装取除し	-
無舗装取除し	-

右側  
土工

開切	土砂	0.0
オープン	土砂	-
路床	土砂	-
路体	土砂	-
土留土	土砂	-
路体	土砂	-
盛土部	土砂	0.6
法面切土部	土砂	-

取土工

As舗装取除し	-
Cor舗装取除し	-
無舗装取除し	-

DL=155.00

実施設計 藤野川工区			
年 度	令和7年度 道整備 第2号-4		
工 事 名	町道伊藤川藤野川線道路舗装工事		
箇 所	日高郡日高町大字伊藤川・藤野川地内		
事務所名	日高町役場 建設課		
調 査	測 量	設 計	製 図
横断面(45)		図 番	58
縮 尺 1:100		番 号	59

ECBC38  
BH=172.88  
FH=170.862  
L=9.96

左側			
土工	片切	土砂	0.1
掘削	掘削	土砂	-
	オープン	土砂	5.2
盛土	路床	土砂	5.1
	路体	土砂	-
	土間土	土砂	-
	路体	土砂	-
	盛土部	土砂	5.0
法面	切土部	土砂	-
	掘削	土砂	-
取土工			
As舗装取除し		土砂	5.18
Con舗装取除し		土砂	-
無舗装取除し		土砂	-

右側			
土工	片切	土砂	5.3
掘削	掘削	土砂	2.0
	オープン	土砂	0.9
盛土	路床	土砂	6.7
	路体	土砂	-
	土間土	土砂	-
	路体	土砂	-
	盛土部	土砂	-
法面	切土部	土砂	4.0
	掘削	土砂	3.6
取土工			
As舗装取除し		土砂	-
Con舗装取除し		土砂	-
無舗装取除し		土砂	-

DL=155.00

実施設計			
藤野川工区			
年 度	令和7年度 道整備 第2号-4		
工 事 名	町道伊藤川藤野川線道路舗装工事		
箇 所	日高郡日高川町大字伊藤川・藤野川地内		
事務所名	日高川町役場 建設課		
調 査	測 量	設 計	製 図
横断面(4%)		図 番	59
縮 尺	1:100	番 号	59

